



# KATALOG BÝKŮ

2010

---



# NABÍDKA BÝKŮ Z ISB GRYGOV

	NÁZEV		Cross	Rzn	Reg	SIH	Mléko kg	% B	kg B	% T	kg T	R %	Typ	Vem	Kon	Rph sb	plo_v	DI	op
#	ECONOM	CV	Addison x Manfred	NXA	056	117	1528	-0,14	41	-0,33	32	99	87	80	106	99	109	140	121
	GARNER	TV*TL	Garter x Aaron	NEA	124	110	83	-0,01	3	-0,14	-8	90	105	99	121	105	66	109	117
#	GAVOR	TV*TL	Champion x Aaron	NEA	143	122	1154	0,04	44	-0,32	18	91	153	138	122	107	109	107	120
	GEMIN	TV	Garter x Winchester	NEA	142	116	1058	-0,23	17	-0,03	42	85	112	110	92	105	95	117	89
#	GRENT	TV*TL	Trent x Manfred	NXA	315	121	421	0,17	29	0,43	56	91	94	96	78	113	105	112	126
	HABER-RED	TV	Faber x Tulip Red	RED	435	109	-699	0,32	-2	0,37	-1	86	115	117	108	108	100	107	120
#	HALENES	TV	Champion x Hershel	NEA	203	107	427	0,05	19	-0,32	-10	89	116	110	104	102	92	115	116
	HEDAR	TV*TL	Garter x Marshall	NEA	285	110	873	-0,20	14	-0,20	18	90	120	116	116	89	117	133	114
#	HOGEN	TV	Morty x Brett	NEA	205	120	726	0,00	26	-0,06	25	88	103	106	109	110	99	116	113
	IGNY	TV*TL	Dane x Hershel	NXA	505	117	857	-0,05	27	-0,18	20	78	128	129	122	128	104		128
#	ILION	TV	Finley x Dutch Boy	NEA	351	113	919	-0,24	12	-0,17	23	85	139	126	120	117	107		126
#	IMAGE	TV*TL	O-Man x Trent	NEA	353	124	187	0,12	16	0,39	42	86	103	99	97	117	111		129
#	IMOLA	TL	Oman x Trent	NEA	352	141	949	0,13	45	0,29	67	92	110	101	108	108	83	133	119
	IMPS	TV	Lancelot x Aaron	NEA	314	114	684	-0,09	17	-0,18	13	91	127	120	139	96	125	142	109
	INFORMER	TV*TL	Lancelot x Manat	NEA	354	119	1253	-0,04	40	-0,21	32	89	108	115	109	96	103	0	78
#	INTEREST	TV*TL	Finley x Aaron	NEA	311	116	1038	-0,06	31	-0,15	30	87	136	128	118	93	84	120	118
#	ISMAN	TL	Oman x Hershel	NEA	326	110	840	-0,11	21	-0,32	7	90	114	122	91	115	108	135	120
#	ILIAD	TV*TL	Best x Manat	NEA	350	118	211	-0,02	6	0,45	47	86	124	125	124	97	102		121
#	ILLY	TV*TL	Freelance x James	NEA	416	108	603	-0,13	11	-0,12	15	85	115	110	115	129	107		124
#	ILUSE	TV*TL	Sosa x Aeroline	NEA	452	128	1747	-0,27	37	-0,23	50	81	111	110	117	109	97		126

# ..... Býci vhodní na jalovice

PH ČR 09/2009



# NABÍDKA BÝKŮ ZE ZAHRANIČÍ

	Jméno		Cross	Rzn	Reg	TPI		NM	M kg	% B	B kg	% T	T kg	R	Typ	Vem	Kon	som	DL	Op
#	BEYER	TV*TL	Ramos x Mtoto	NEA	843	2002	G	684	303	0,07	17	0,11	24	76	1,70	2,14	1,10	2,65	6,7	7
#	CEZANNE	TV*TL	Ramos x Webster	NEA	908	1879		650	371	0,05	16	0,21	38	76	1,33	1,48	1,37	2,85	5,4	6
	EARNIT	TV	Zenith x Outside	NXA	704	1883		579	986	-0,04	25	0,06	44	95	1,75	0,81	1,91	2,97	3,5	12
	EVERETT	TV	Emerson x Bellwood	NGA	552	1539		284	441	0,01	15	0,02	18	98	1,49	1,83	0,82	2,94	0,6	9
	HAGGART	TV*TL	Morty x Outside	NEA	245	1612	M	313	350	0,00	10	0,12	27	80	2,27	1,89	0,74	2,99	0,3	9
	HAMPGEN	TV	Champion x Durham	NEA	254	1512		222	84,00	0,02	5	-0,05	-2	76	2,41	1,35	2,43	2,67	2,60	6
#	HOLMAN	TV*TL	O-Man x Mtoto	NEA	845	1867		540	567	0,01	18	0,05	26	93	1,83	1,54	1,24	2,55	4,1	7
	HORMATIC	TV	Stormatic x Lukas	NEA	212	1557		230	308	-0,03	6	0,00	11	69	2,46	1,71	2,75	3,07	1,8	8
#	HORNET	TV*TL	Throne x Patron	NEA	164	1778	M	461	368	0,03	14	0,04	18	79	2,02	2,64	2,32	2,90	3,1	7
#	HOSEA	TV	Mtoto x Rudolph	NEA	276	1648		427	378	-0,03	8	0,04	18	99	1,28	1,25	1,05	2,67	3,4	8
#	INLEY	TV*TL	Finley x Aaron	NEA	344	1636	M	300	526	-0,01	15	-0,08	9	68	2,40	2,77	0,81	2,78	1,0	8
#	JUMBALIA	TV	Webster x Rudolph	NGA	621	1655		397	665	0,03	23	0,12	39	96	1,53	1,00	1,11	3,26	0,8	6
#	LEG UP	TV	Addison x Patron	NXA	685	1390		180	124	0,06	10	-0,05	-1	99	0,82	0,99	1,31	2,63	-0,3	7
#	LOTTO	TV	Lynch x Terry	NXA	595	1730	M	512	351	0,02	13	0,08	22	90	1,00	1,19	1,71	2,80	4,7	7
	LUKE-RED	TV	Paradox x Patron	RED	420	1567	M	347	278	-0,04	4	0,15	28	96	1,56	2,28	-0,02	3,12	2,6	9
#	MASSEY	TV*TL	Mascol x Bret	NEA	844	2203	G	762	806	0,06	32	0,00	29	75	2,63	3,19	1,62	2,66	4,9	9
#	MUNSTER	TV	Capri x Manfred	NXA	683	1666	M	392	260	0,05	14	0,17	29	81	1,69	1,90	2,76	3,01	1,9	7
#	MURPHY	TV	Manfred x Luke	NEA	175	1654	M	428	764	0,01	24	-0,02	25	99	0,95	1,14	2,55	2,97	0,2	7
#	PARA RC	TV	Paradox x Mtoto	NXA	383	1741	M	451	800	-0,02	21	-0,08	20	93	1,49	1,15	0,96	2,93	2,7	7
	PING	TV	Mr.Ships x Emery	NXA	752	1877		576	644	0,03	23	0,09	34	94	1,59	1,86	1,85	2,84	3,8	9
#	POMEROY	TV	Emerson x Bellwood	NGA	620	1681		479	389	0,03	15	0,16	34	97	0,74	1,33	0,81	2,77	3,0	6
#	REVIVIEN	CV	Jocko Besn x Heldostar	NEA	668	1816	M	597	738	0,06	29	0,05	33	77	0,31	0,95	1,18	2,94	3,4	8
#	SATIRE	TV	Addison x Patron	NXA	475	1680		423	808	0,03	27	0,04	34	99	1,08	1,91	0,72	2,76	-0,3	8
#	SHARKY	TV	Brett x Emery	NXA	481	1848		524	1028	0,02	34	-0,05	31	99	1,28	1,32	1,97	3,06	0,9	8
#	STOPPER	TV	BW Marshall x Charm	NXA	564	1513		307	285	0,02	10	0,06	17	96	1,10	1,35	1,35	2,93	2,0	7
	SUBURN	TV	Jocko Brsn x Gibbon	NEA	524	1502	M	193	299	0,06	16	0,09	21	77	2,13	1,84	0,82	2,99	-0,9	12
#	SUPER	TV*TL	Boliver x Oman	NXA		2277		797	959	-0,09	23	0,00	29	91	3,19	3,00	1,69	2,74	7,9	7
	TEMPEURO	TV	Jesther x Lord Lily	NXA	751	1846	M	476	538	0,02	19	-0,04	15	78	2,34	2,27	1,56	2,55	2,6	10
#	TOYSTORY	TV	BW Marshall x Patron	NXA	488	1919		477	766	0,00	23	0,00	28	99	3,06	2,98	2,11	2,90	1,3	7
#	TRES	TV	Mtoto x Bell Elton	NEA	673	1590		450	281	-0,03	5	0,09	21	99	0,99	1,17	0,80	2,60	3,7	6
#	TUCHAN	TV	Monza x Convincer	NEA	730	1706	M	374	717	-0,01	20	0,02	28	78	2,19	1,18	2,83	3,00	0,3	8
	ZELATI	TV	Zebo x Prelude	NXA	143	1634	M	450	221	0,06	13	0,31	44	94	0,46	-0,02	1,01	2,76	4,6	9

# ..... Býci vhodní na jalovice

M ..... MACE 08/2009

G ..... GENOMIC 08/2009

PH USA MACE 08/2009



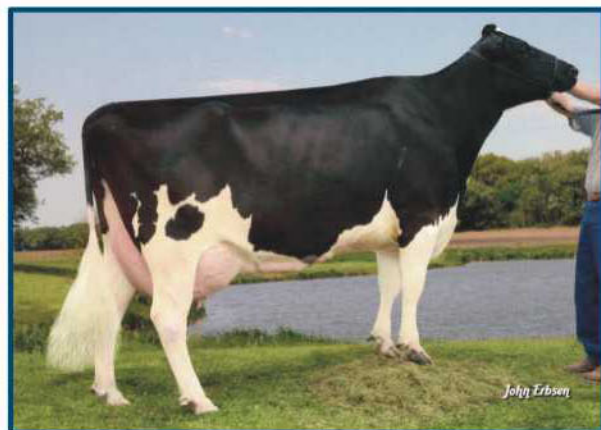


NEA 843

# BEYER TV

aAa: 234

Nar.: 6. 8. 2006



Matka: Beyercrest Janine-ET, VG 87

- VYSOKÝ NET MERIT
- MĚLKÁ, DOBŘE UPNUTÁ VEMENA
- VELMI DOBRÉ SLOŽKY
- VHODNÝ NA JALOVICE

TPI	2002	NM	684
Mléko	303 kg	PH typ	+ 1,7
Bílkovina	+ 0,07 %	Vemeno	+ 2,14
	17 kg	Končetiny	+ 1,10
Tuk	+ 0,11 %	Som. buňky	+ 2,65
	24 kg	Dlouhov.	+ 6,7
REL	76	Porody	7

O: Ramos  
M: Beyercrest Janine-ET, VG 87  
04 305 16397 4,4 727 3,3 538

## RAMOS X MTOTO

GPH USA 08/2009

ZNAK	-2	-1	0	+1	+2
RÁMEC	+1,09	MALÝ			VELKÝ
KONSTITUCE	-0,61	SLABÁ			SILNÁ
HLOUBKA TĚLA	-0,05	MĚLKÁ			HLUBOKÉ
MLÉČNÝ TYP	+1,45	SLABÝ			VÝRAZNÝ
SKLON ZÁDĚ	-1,02	ZDVÍŽENÁ			SRAŽENÁ
ŠÍŘKA ZÁDĚ	+0,44	ÚZKÁ			ŠIROKÁ
POSTOJ ZAD. KONČ.	+0,78	STRMÝ			ŠAVLOVÝ
POSTOJ ZE ZADU	+1,58	SEVRĚNÝ			OTEVŘENÝ
ÚHEL SPĚNKY	+0,20	PLOCHÝ			STRMÝ
SKÓRE KONČETIN	+1,64	NÍZKÉ			VYSOKÉ
PŘED. UPNUTÍ VEMENE	+2,11	SLABÉ			VÝRAZNÉ
ZADNÍ VÝŠKA VEMENE	+2,39	NÍZKÁ			VYSOKÁ
ZADNÍ ŠÍŘKA VEMENE	+1,98	ÚZKÉ			ŠIROKÉ
ZÁVĚSNÝ VAZ	+1,22	SLABÝ			VÝRAZNÝ
HLOUBKA VEMENE	+2,54	HLUBOKÉ			MĚLKÉ
ROZMÍSTĚNÍ STRUKŮ	+0,85	DALEKO			BLIŽKO
DĚLKA STRUKŮ	-0,62	KRÁTKÉ			DLOUHÉ



NEA 908

# CEZANNE TV

aAa: 312546

Nar.: 3. 4. 2003



Bába: Roxi

- VYNIKAJÍCÍ SLOŽKY
- LEHKÉ PORODY
- VÝBORNÉ UPNUTÍ VEMENE
- VHODNÝ NA JALOVICE

TPI	1879	NM	650
Mléko	371 kg	PH typ	+ 1,33
Bílkovina	+ 0,05 %	Vemeno	+ 1,48
	16 kg	Končetiny	+ 1,37
Tuk	+ 0,21 %	Som. buňky	+ 2,85
	38 kg	Dlouhov.	+ 5,4
REL	76	Porody	6

O: Ramos  
M: Ramona  
01 305 10529 4,4 463 3,3 342

## RAMOS X WEBSTER

PH MAC USA 08/2009

ZNAK	0	+1	+2	-2	-1	0	+1	+2
RÁMEC	-0,79	MALÝ						VELKÝ
KONSTITUCE	-1,08	SLABÁ						SILNÁ
HLOUBKA TĚLA	-0,48	MĚLKÁ						HLUBOKÉ
MLÉČNÝ TYP	+1,59	SLABÝ						VÝRAZNÝ
SKLON ZÁDĚ	+1,19	ZDVÍŽENÁ						SRAŽENÁ
ŠÍŘKA ZÁDĚ	-0,33	ÚZKÁ						ŠIROKÁ
POSTOJ ZAD. KONČ.	-0,74	STRMÝ						ŠAVLOVÝ
POSTOJ ZE ZADU	+1,63	SEVRĚNÝ						OTEVŘENÝ
ÚHEL SPĚNKY	+0,29	PLOCHÝ						STRMÝ
SKÓRE KONČETIN	+1,88	NÍZKÉ						VYSOKÉ
PŘED. UPNUTÍ VEMENE	+2,01	SLABÉ						VÝRAZNÉ
ZADNÍ VÝŠKA VEMENE	+2,08	NÍZKÁ						VYSOKÁ
ZADNÍ ŠÍŘKA VEMENE	+1,94	ÚZKÉ						ŠIROKÉ
ZÁVĚSNÝ VAZ	+1,19	SLABÝ						VÝRAZNÝ
HLOUBKA VEMENE	+0,87	HLUBOKÉ						MĚLKÉ
ROZMÍSTĚNÍ STRUKŮ	+0,92	DALEKO						BLIŽKO
DĚLKA STRUKŮ	-1,90	KRÁTKÉ						DLOUHÉ



NXA 704

# EARNIT TV

aAa: 432

Nar.: 20. 5. 2003



DCERA: H&H Earnit Melodie

- VYSOKÝ NET MERIT A TPI
- NÍZKÉ SOMATICKÉ BUŇKY
- VYNIKAJÍCÍ PRODUKCE

TPI	1883	NM	579
Mléko	986 kg	PH typ	+ 1,75
Bílkovina	- 0,04 %	Vemeno	+ 0,81
	25 kg	Končetiny	+ 1,91
Tuk	+ 0,06 %	Som. buňky	+ 2,97
	44 kg	Dlouhov.	+ 3,5
REL	95	Porody	12

O: Sikkema-Star Zenith-ET  
M: Brandt-View Outside Esther,  
EX 90

## ZENITH X OUTSIDE

PH USA 08/2009

ZNAK	-2	-1	0	+1	+2
RÁMEC	+0,65	MALÝ			VELKÝ
KONSTITUCE	+0,52	SLABÁ			SILNÁ
HLOUBKA TĚLA	+1,82	MĚLKÁ			HLUBOKÉ
MLÉČNÝ TYP	+3,63	SLABÝ			VÝRAZNÝ
SKLON ZÁDĚ	-0,64	ZDVÍŽENÁ			SRAŽENÁ
ŠÍŘKA ZÁDĚ	+0,25	ÚZKÁ			ŠIROKÁ
POSTOJ ZAD. KONČ.	-0,51	STRMÝ			ŠAVLOVÝ
POSTOJ ZE ZADU	+2,57	SEVRĚNÝ			OTEVŘENÝ
ÚHEL SPĚNKY	+1,07	PLOCHÝ			STRMÝ
SKÓRE KONČETIN	+2,27	NÍZKÉ			VYSOKÉ
PŘED. UPNUTÍ VEMENE	-0,08	SLABÉ			VÝRAZNÉ
ZADNÍ VÝŠKA VEMENE	+2,77	NÍZKÁ			VYSOKÁ
ZADNÍ ŠÍŘKA VEMENE	+2,73	ÚZKÉ			ŠIROKÉ
ZÁVĚSNÝ VAZ	+2,66	SLABÝ			VÝRAZNÝ
HLOUBKA VEMENE	-0,93	HLUBOKÉ			MĚLKÉ
ROZMÍSTĚNÍ STRUKŮ	+2,63	DALEKO			BLIŽKO
DĚLKA STRUKŮ	-0,77	KRÁTKÉ			DLOUHÉ





NXA 056

# ECONOM cv

aAa: 153  
Nar.: 2. 10. 2000



Dcera: 121467 - 971, GP 84, Genoservis, a. s., Skalička

- FANTASTICKÁ PRODUKCE
- SKVĚLÁ DLOUHOVĚKOST
- STRMÁ SPĚNKA
- VHODNÝ NA JALOVICE

SIH	115	Index. Pr.	115	O: Etazon Addison
Mléko	1364 kg	PH typ	86	M: Carters-corner Man Abby, GP 82
Bílkovina	- 0,12 %	Vemeno	77	01 305 15259 3,9 3,3
	37 kg	Končetiny	106	
Tuk	- 0,31 %	Som. buňky	99	<b>ADDISON X MANFRED</b>
	27 kg	Dlouhov.	141	
REL	99	Porody	121	

PH ČR 09/2009

ZNAK	76	88	100	112	124
RÁMEC	94	MALÝ			VELKÝ
KONSTITUCE	115	SLABÁ			SILNÁ
HLOUBKA TĚLA	114	MĚLKÁ			HLUBOKÉ
MLÉČNÝ TYP	84	SLABÝ			VÝRAZNÝ
SKLON ZADĚ	112	ZDVÍŽENÁ			SRAŽENÁ
ŠÍRKA ZADĚ	96	ÚZKÁ			ŠÍROKÁ
POSTOJ ZAD. KONČ.	84	STRMÝ			ŠAVLOVÝ
POSTOJ ZE ZADU	98	SEVRĚNÝ			OTEVŘENÝ
ÚHEL SPĚNKY	114	PLOCHÝ			STRMÝ
CHODIVOST	103	HORŠÍ			DOBŘÁ
PŘED. UPNUTÍ VEMENE	83	SLABÉ			VÝRAZNÉ
ZADNÍ VÝŠKA VEMENE	87	NÍZKÁ			VYSOKÁ
ZADNÍ ŠÍRKA VEMENE	97	ÚZKÉ			ŠÍROKÉ
ZÁVĚSNÝ VAZ	95	SLABÝ			VÝRAZNÝ
HLOUBKA VEMENE	76	HLUBOKÉ			MĚLKÉ
ROZMÍSTĚNÍ STRUKŮ	83	DALEKO			BLÍZKO
DĚLKA STRUKŮ	79	KRÁTKÉ			DLOUHÉ



NGA 552

# EVERETT TV

aAa: 246  
Nar.: 7. 7. 2000



Dcera: Dads Farm Everett #1578

- VELMI DOBRÁ PRODUKCE
- VÝBORNÉ KONČETINY
- VYNIKAJÍCÍ VEMENO

TPI	1539	NM	284	O: Ricecrest Emerson
Mléko	441 kg	PH typ	+ 1,49	M: Ver-Nes Bellwood Lori-ET, EX 90
Bílkovina	+ 0,01 %	Vemeno	+ 1,83	02 305 23333 3,3 2,9
	15 kg	Končetiny	+ 0,82	
Tuk	+ 0,02 %	Som. buňky	+ 2,94	<b>EMERSON X BELLWOOD</b>
	18 kg	Dlouhov.	+ 0,6	
REL	98	Porody	9	

PH USA 08/2009

ZNAK	-2	-1	0	+1	+2
RÁMEC	+1,10	MALÝ			VELKÝ
KONSTITUCE	+0,14	SLABÁ			SILNÁ
HLOUBKA TĚLA	-0,03	MĚLKÁ			HLUBOKÉ
MLÉČNÝ TYP	+0,99	SLABÝ			VÝRAZNÝ
SKLON ZADĚ	+1,27	ZDVÍŽENÁ			SRAŽENÁ
ŠÍRKA ZADĚ	+1,12	ÚZKÁ			ŠÍROKÁ
POSTOJ ZAD. KONČ.	+1,41	STRMÝ			ŠAVLOVÝ
POSTOJ ZE ZADU	+0,36	SEVRĚNÝ			OTEVŘENÝ
ÚHEL SPĚNKY	+1,01	PLOCHÝ			STRMÝ
SKÓRE KONČETIN	+1,24	NÍZKÉ			VYSOKÉ
PŘED. UPNUTÍ VEMENE	+2,09	SLABÉ			VÝRAZNÉ
ZADNÍ VÝŠKA VEMENE	+1,19	NÍZKÁ			VYSOKÁ
ZADNÍ ŠÍRKA VEMENE	+2,87	ÚZKÉ			ŠÍROKÉ
ZÁVĚSNÝ VAZ	+2,16	SLABÝ			VÝRAZNÝ
HLOUBKA VEMENE	+1,56	HLUBOKÉ			MĚLKÉ
ROZMÍSTĚNÍ STRUKŮ	+1,34	DALEKO			BLÍZKO
DĚLKA STRUKŮ	-0,82	KRÁTKÉ			DLOUHÉ



NGA 404

# FAB TV

aAa: 153  
Nar.: 12. 3. 2001



Dcera: 155270 - 981, GP 84, Zemspol Studénka, a. s.

- DOBŘÁ PRODUKCE
- OTEVŘENÝ POSTOJ KONČETIN
- MĚLKÁ VEMENA
- VHODNÝ NA JALOVICE

SIH	108	Index. Pr.	103	O: Wa-Del Convincer
Mléko	394 kg	PH typ	112	M: 102300-614, GP 84
Bílkovina	- 0,03 %	Vemeno	104	01 305 13292 3,6 3,0
	11 kg	Končetiny	116	
Tuk	- 0,14 %	Som. buňky	95	<b>CONVINCER X WINCHESTER</b>
	5 kg	Dlouhov.	111	
REL	99	Porody	124	

PH ČR 09/2009

ZNAK	76	88	100	112	124
RÁMEC	109	MALÝ			VELKÝ
KONSTITUCE	88	SLABÁ			SILNÁ
HLOUBKA TĚLA	76	MĚLKÁ			HLUBOKÉ
MLÉČNÝ TYP	104	SLABÝ			VÝRAZNÝ
SKLON ZADĚ	93	ZDVÍŽENÁ			SRAŽENÁ
ŠÍRKA ZADĚ	105	ÚZKÁ			ŠÍROKÁ
POSTOJ ZAD. KONČ.	109	STRMÝ			ŠAVLOVÝ
POSTOJ ZE ZADU	112	SEVRĚNÝ			OTEVŘENÝ
ÚHEL SPĚNKY	106	PLOCHÝ			STRMÝ
CHODIVOST	107	HORŠÍ			DOBŘÁ
PŘED. UPNUTÍ VEMENE	101	SLABÉ			VÝRAZNÉ
ZADNÍ VÝŠKA VEMENE	90	NÍZKÁ			VYSOKÁ
ZADNÍ ŠÍRKA VEMENE	97	ÚZKÉ			ŠÍROKÉ
ZÁVĚSNÝ VAZ	94	SLABÝ			VÝRAZNÝ
HLOUBKA VEMENE	111	HLUBOKÉ			MĚLKÉ
ROZMÍSTĚNÍ STRUKŮ	131	DALEKO			BLÍZKO
DĚLKA STRUKŮ	84	KRÁTKÉ			DLOUHÉ





NEA 124

# GARNER TV

aAa: 564132

Nar.: 10. 9. 2002



Dcera: 117714 - 981, GP 83, Netis, a. s., farma Dolní Lutyně

- VELMI DOBRÉ KONČETINY
- STRMÁ SPĚNKA
- OTEVŘENÝ POSTOJ ZEZADU

SIH	110	Index. Pr.	98
Mléko	91 kg	PH typ	105
Bílkovina	0,00 %	Vemeno	99
	4 kg	Končetiny	121
Tuk	- 0,13 %	Som. buňky	104
	- 7 kg	Dlouhov.	110
REL	90	Porody	117

O: Welcome Garter  
M: Genos Nora, VG 86  
02 305 16664 3,9 3,3

**GARTER X AARON**

PH ČR 09/2009

ZNAK	76	88	100	112	124
RÁMEC	101	MALÝ			VELKÝ
KONSTITUCE	106	SLABÁ			SILNÁ
HLOUBKA TĚLA	108	MĚLKÁ			HLUBOKÉ
MLÉČNÝ TYP	90	SLABÝ			VÝRAZNÝ
SKLON ZADĚ	110	ZDVÍŽENÁ			SRAŽENÁ
ŠÍRKA ZADĚ	100	ÚZKÁ			ŠIROKÁ
POSTOJ ZAD. KONČ.	84	STRMÝ			ŠAVLOVÝ
POSTOJ ZEZADU	123	SEVŘENÝ			OTEVŘENÝ
ÚHEL SPĚNKY	140	PLOCHÝ			STRMÝ
CHODIVOST	91	HORŠÍ			DOBŘÁ
PŘED. UPNUTÍ VEMENE	85	SLABÉ			VÝRAZNÉ
ZADNÍ VÝŠKA VEMENE	111	NÍZKÁ			VYSOKÁ
ZADNÍ ŠÍRKA VEMENE	122	ÚZKÉ			ŠIROKÉ
ZÁVĚSNÝ VAZ	116	SLABÝ			VÝRAZNÝ
HLOUBKA VEMENE	91	HLUBOKÉ			MĚLKÉ
ROZMÍSTĚNÍ STRUKŮ	109	DALEKO			BLÍZKO
DĚLKA STRUKŮ	132	KRÁTKÉ			DLOUHÉ



NEA 143

# GAVOR TV

aAa: 426135

Nar.: 1. 12. 2002



Dcera: 9 - 2771, Maďarsko

- TOP 1 PODLE EXTERIÉRU
- EXCELENTNÍ UTVÁŘENÍ VEMENE
- SKVĚLÁ PRODUKCE
- VHODNÝ NA JALOVICE

SIH	122	Index pr.	118
Mléko	1068 kg	PH typ	153
Bílkovina	+ 0,04 %	Vemeno	137
	41 kg	Končetiny	124
Tuk	- 0,34 %	Som. buňky	106
	13 kg	Dlouhov.	110
REL	91	Porody	121

O: Calbrett-I HH Champion  
M: Genos Nora, VG 86  
02 305 16664 3,9 3,3

**CHAMPION X AARON**

PH ČR 09/2009

ZNAK	76	88	100	112	124
RÁMEC	139	MALÝ			VELKÝ
KONSTITUCE	117	SLABÁ			SILNÁ
HLOUBKA TĚLA	133	MĚLKÁ			HLUBOKÉ
MLÉČNÝ TYP	148	SLABÝ			VÝRAZNÝ
SKLON ZADĚ	83	ZDVÍŽENÁ			SRAŽENÁ
ŠÍRKA ZADĚ	120	ÚZKÁ			ŠIROKÁ
POSTOJ ZAD. KONČ.	97	STRMÝ			ŠAVLOVÝ
POSTOJ ZEZADU	134	SEVŘENÝ			OTEVŘENÝ
ÚHEL SPĚNKY	97	PLOCHÝ			STRMÝ
CHODIVOST	120	HORŠÍ			DOBŘÁ
PŘED. UPNUTÍ VEMENE	102	SLABÉ			VÝRAZNÉ
ZADNÍ VÝŠKA VEMENE	140	NÍZKÁ			VYSOKÁ
ZADNÍ ŠÍRKA VEMENE	148	ÚZKÉ			ŠIROKÉ
ZÁVĚSNÝ VAZ	135	SLABÝ			VÝRAZNÝ
HLOUBKA VEMENE	105	HLUBOKÉ			MĚLKÉ
ROZMÍSTĚNÍ STRUKŮ	126	DALEKO			BLÍZKO
DĚLKA STRUKŮ	124	KRÁTKÉ			DLOUHÉ

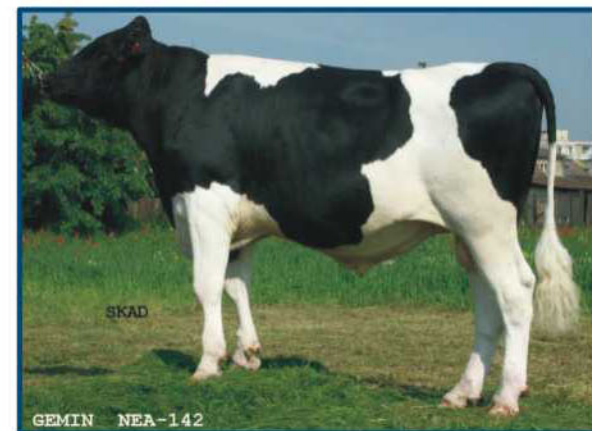


NEA 142

# GEMIN TV

aAa: 516342

Nar.: 18. 11. 2002



Gemin TV

- VYNIKAJÍCÍ PRODUKCE
- DOBRĚ UTVÁŘENÁ, ŠIROKÁ ZÁD
- VÝRAZNÝ ZÁVĚSNÝ VAZ

SIH	118	Index. Pr.	108
Mléko	1027 kg	PH typ	113
Bílkovina	- 0,22 %	Vemeno	111
	18 kg	Končetiny	93
Tuk	- 0,03 %	Som. buňky	107
	40 kg	Dlouhov.	116
REL	85	Porody	89

O: Welcome Garter  
M: 116582 - 614, VG 85  
03 305 14359 3,7 3,0

**GARTER X WINCHESTER**

PH ČR 09/2009

ZNAK	76	88	100	112	124
RÁMEC	104	MALÝ			VELKÝ
KONSTITUCE	107	SLABÁ			SILNÁ
HLOUBKA TĚLA	113	MĚLKÁ			HLUBOKÉ
MLÉČNÝ TYP	104	SLABÝ			VÝRAZNÝ
SKLON ZADĚ	99	ZDVÍŽENÁ			SRAŽENÁ
ŠÍRKA ZADĚ	119	ÚZKÁ			ŠIROKÁ
POSTOJ ZAD. KONČ.	107	STRMÝ			ŠAVLOVÝ
POSTOJ ZEZADU	87	SEVŘENÝ			OTEVŘENÝ
ÚHEL SPĚNKY	98	PLOCHÝ			STRMÝ
CHODIVOST	85	HORŠÍ			DOBŘÁ
PŘED. UPNUTÍ VEMENE	94	SLABÉ			VÝRAZNÉ
ZADNÍ VÝŠKA VEMENE	108	NÍZKÁ			VYSOKÁ
ZADNÍ ŠÍRKA VEMENE	124	ÚZKÉ			ŠIROKÉ
ZÁVĚSNÝ VAZ	124	SLABÝ			VÝRAZNÝ
HLOUBKA VEMENE	94	HLUBOKÉ			MĚLKÉ
ROZMÍSTĚNÍ STRUKŮ	111	DALEKO			BLÍZKO
DĚLKA STRUKŮ	88	KRÁTKÉ			DLOUHÉ





NXA 315

# GRENT TV

aAa: 456132

Nar.: 1. 11. 2002



Dcera: 98737 - 972, GP 83, VZOD Zašová

- FANTASTICKÉ SLOŽKY
- VELMI DOBRÁ STAVBA TĚLA
- DOBŘE ZABŘEZÁVÁNÍ
- VHODNÝ NA JALOVICE

SIH	120	Index. Pr.	127	O: Mccloe-Pond Trent
Mléko	397 kg	PH typ	95	M: Applouis Manfred Juliet, VG 86
Bílkovina	+ 0,17 %	Vemeno	97	01 305 15472 4,1 3,2
	28 kg	Končetiny	77	
Tuk	+ 0,43 %	Som. buňky	112	<b>TRENT X MANFRED</b>
	55 kg	Dlouhov.	113	
REL	91	Porody	128	

PH ČR 09/2009

ZNAK	76	88	100	112	124
RÁMEC	126	MALÝ			VELKÝ
KONSTITUCE	117	SLABÁ			SILNÁ
HLOUBKA TĚLA	101	MĚLKÁ			HLUBOKÉ
MLÉČNÝ TYP	87	SLABÝ			VÝRAZNÝ
SKLON ZÁDĚ	103	ZDVIŽENÁ			SRAŽENÁ
ŠÍRKA ZÁDĚ	108	ÚZKÁ			ŠIROKÁ
POSTOJ ZAD. KONČ.	115	STRMÝ			ŠAVLOVÝ
POSTOJ ZE ZADU	71	SEVRĚNÝ			OTEVŘENÝ
ÚHEL SPĚNKY	103	PLOCHÝ			STRMÝ
CHODIVOST	86	HORŠÍ			DOBŘÁ
PŘED. UPNUTÍ VEMENE	101	SLABÉ			VÝRAZNÉ
ZADNÍ VÝŠKA VEMENE	77	NÍZKÁ			VYSOKÁ
ZADNÍ ŠÍRKA VEMENE	80	ÚZKÉ			ŠIROKÉ
ZÁVĚSNÝ VAZ	119	SLABÝ			VÝRAZNÝ
HLOUBKA VEMENE	102	HLUBOKÉ			MĚLKÉ
ROZMÍSTĚNÍ STRUKŮ	87	DALEKO			BLÍZKO
DĚLKA STRUKŮ	100	KRÁTKÉ			DLOUHÉ

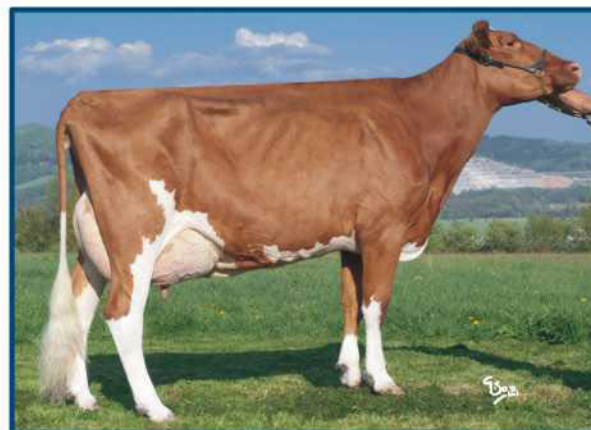


RED 435

# HABER-RED TV

aAa:

Nar.: 31. 8. 2003



Dcera: 121456 - 971, VG 87, Genoservis, a. s., Skalička

- VÝBORNÉ SLOŽKY - BÍLK. I TUK
- NÍZKÉ SOMATICKÉ BUŇKY
- SOLIDNÍ KONČETINY I VEMENO
- VHODNÝ NA JALOVICE

SIH	110	Index pr.	108	O: Faber ET TV TL
Mléko	- 653 kg	PH typ	115	M: Pietje 514 TV
Bílkovina	+ 0,31 %	Vemeno	117	01 305 9705 4,7 3,7
	- 1 kg	Končetiny	108	
Tuk	+ 0,38 %	Som. buňky	107	<b>FABER X TULIP RED</b>
	3 kg	Dlouhov.	108	
REL	86	Porody	120	

PH ČR 09/2009

ZNAK	76	88	100	112	124
RÁMEC	95	MALÝ			VELKÝ
KONSTITUCE	100	SLABÁ			SILNÁ
HLOUBKA TĚLA	108	MĚLKÁ			HLUBOKÉ
MLÉČNÝ TYP	107	SLABÝ			VÝRAZNÝ
SKLON ZÁDĚ	115	ZDVIŽENÁ			SRAŽENÁ
ŠÍRKA ZÁDĚ	98	ÚZKÁ			ŠIROKÁ
POSTOJ ZAD. KONČ.	98	STRMÝ			ŠAVLOVÝ
POSTOJ ZE ZADU	97	SEVRĚNÝ			OTEVŘENÝ
ÚHEL SPĚNKY	111	PLOCHÝ			STRMÝ
CHODIVOST	112	HORŠÍ			DOBŘÁ
PŘED. UPNUTÍ VEMENE	113	SLABÉ			VÝRAZNÉ
ZADNÍ VÝŠKA VEMENE	105	NÍZKÁ			VYSOKÁ
ZADNÍ ŠÍRKA VEMENE	110	ÚZKÉ			ŠIROKÉ
ZÁVĚSNÝ VAZ	103	SLABÝ			VÝRAZNÝ
HLOUBKA VEMENE	104	HLUBOKÉ			MĚLKÉ
ROZMÍSTĚNÍ STRUKŮ	112	DALEKO			BLÍZKO
DĚLKA STRUKŮ	110	KRÁTKÉ			DLOUHÉ

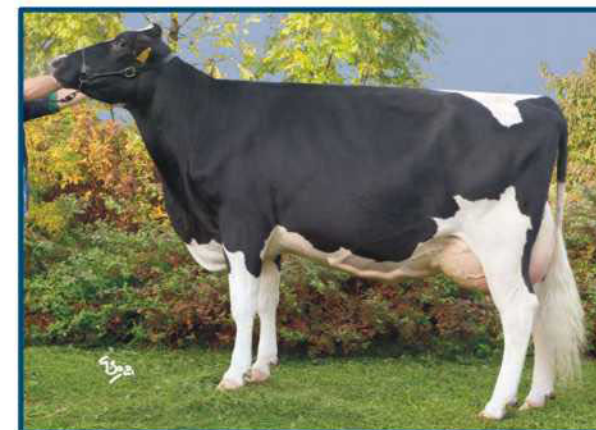


NEA 245

# HAGGART TV

aAa: 435261

Nar.: 14. 8. 2003



Dcera: 123585 - 981, VG 86, Mléčná farma Lubina, s. r. o.

- VYNIKAJÍCÍ EXTERIÉR
- NÍZKÉ SOMATICKÉ BUŇKY
- VÝBORNÉ UPNUTÍ VEMENE

TPI	1612	NM	313	O: Stouder Morty-ET
Mléko	350 kg	PH typ	+ 2,27	M: Beaver Ray
Bílkovina	0,00 %	Vemeno	+ 1,89	Outside Mirana TL
	10 kg	Končetiny	+ 0,74	03 16450 4,6 3,4
Tuk	+ 0,12 %	Som. buňky	+ 2,99	<b>MORTY X OUTSIDE</b>
	27 kg	Dlouhov.	+ 0,3	
REL	80	Porody	9	

PH MACÉ USA 08/2009

ZNAK	- 2	- 1	0	+ 1	+ 2
RÁMEC	+2,27	MALÝ			VELKÝ
KONSTITUCE	+2,02	SLABÁ			SILNÁ
HLOUBKA TĚLA	+2,22	MĚLKÁ			HLUBOKÉ
MLÉČNÝ TYP	+2,25	SLABÝ			VÝRAZNÝ
SKLON ZÁDĚ	-0,79	ZDVIŽENÁ			SRAŽENÁ
ŠÍRKA ZÁDĚ	+1,84	ÚZKÁ			ŠIROKÁ
POSTOJ ZAD. KONČ.	+0,66	STRMÝ			ŠAVLOVÝ
POSTOJ ZE ZADU	+0,90	SEVRĚNÝ			OTEVŘENÝ
ÚHEL SPĚNKY	+0,81	PLOCHÝ			STRMÝ
SKÓRE KONČETIN	+0,85	NÍZKÉ			VYSOKÉ
PŘED. UPNUTÍ VEMENE	+1,96	SLABÉ			VÝRAZNÉ
ZADNÍ VÝŠKA VEMENE	+3,22	NÍZKÁ			VYSOKÁ
ZADNÍ ŠÍRKA VEMENE	+2,97	ÚZKÉ			ŠIROKÉ
ZÁVĚSNÝ VAZ	+1,85	SLABÝ			VÝRAZNÝ
HLOUBKA VEMENE	+1,19	HLUBOKÉ			MĚLKÉ
ROZMÍSTĚNÍ STRUKŮ	+2,21	DALEKO			BLÍZKO
DĚLKA STRUKŮ	-2,24	KRÁTKÉ			DLOUHÉ





NEA 203

# HALENES TV

aAa:

Nar.: 21. 3. 2003



NEA 254

# HAMPGEN TV

aAa: 561423

Nar.: 23. 9. 2003



NEA 285

# HEDAR TV

aAa:

Nar.: 14. 11. 2003



Dcera: 124423 - 981, VG 85, Netis, a. s., farma Návis

- DOBRÁ PRODUKCE
- RÁMCOVÁ, MLÉČNÁ ZVÍŘATA
- VELMI DOBRÝ EXTERIÉR

SIH	109	Index. Pr.	107	O: Calbrett-I Hh Champion ET M: 134935 - 614, VG 86 01 305 14917 3,4 3,2
Mléko	553 kg	PH typ	117	
Bílkovina	+ 0,03 %	Vemeno	110	
Tuk	- 0,31 %	Končetiny	104	
	- 4 kg	Som. buňky	104	
REL	89	Dlouhov.	115	
		Porody	117	<b>CHAMPION X HERSHEL</b>

PH ČR 09/2009

ZNAK	76	88	100	112	124
RÁMEC	124	MALÝ			VELKÝ
KONSTITUCE	91	SLABÁ			SILNÁ
HLOUBKA TĚLA	98	MĚLKÁ			HLUBOKÉ
MLÉČNÝ TYP	142	SLABÝ			VÝRAZNÝ
SKLON ZÁDĚ	110	ZDVIŽENÁ			SRAŽENÁ
ŠÍRKA ZÁDĚ	99	ÚZKÁ			ŠIROKÁ
POSTOJ ZAD. KONČ.	99	STRMÝ			ŠAVLOVÝ
POSTOJ ZE ZADU	80	SEVRĚNÝ			OTEVŘENÝ
ÚHEL SPĚNKY	92	PLOCHÝ			STRMÝ
CHODIVOST	91	HORŠÍ			DOBŘÁ
PŘED. UPNUTÍ VEMENE	100	SLABÉ			VÝRAZNÉ
ZADNÍ VÝŠKA VEMENE	120	NÍZKÁ			VYSOKÁ
ZADNÍ ŠÍRKA VEMENE	104	ÚZKÉ			ŠIROKÉ
ZÁVĚSNÝ VAZ	100	SLABÝ			VÝRAZNÝ
HLOUBKA VEMENE	105	HLUBOKÉ			MĚLKÉ
ROZMÍSTĚNÍ STRUKŮ	99	DALEKO			BLÍZKO
DĚLKA STRUKŮ	91	KRÁTKÉ			DLOUHÉ



Dcera: 124524 - 981, VG 86, Netis, a. s., farma Dolní Lutyně

- SKVĚLE UTVÁŘENÉ KONČETINY
- STRMÁ SPĚNKA
- VYNIKAJÍCÍ DLOUHOVĚKOST
- VHODNÝ NA JALOVICE

TPI	1512	NM	222	O: Calbrett-I Hh Champion ET M: Crockett-Acres DRHM Mae-ET TV 01 365 13499 4,3 3,3
Mléko	186 kg	PH typ	+ 2,41	
Bílkovina	+ 0,02 %	Vemeno	+ 1,35	
Tuk	5 kg	Končetiny	+ 2,43	
	- 0,05 %	Som. buňky	+ 2,67	
REL	76	Dlouhov.	+ 2,6	
		Porody	6	<b>CHAMPION X DURHAM</b>

PH MACÉ USA 08/2009

ZNAK	-2	-1	0	+1	+2
RÁMEC	+1,08	MALÝ			VELKÝ
KONSTITUCE	+1,32	SLABÁ			SILNÁ
HLOUBKA TĚLA	+2,56	MĚLKÁ			HLUBOKÉ
MLÉČNÝ TYP	+2,41	SLABÝ			VÝRAZNÝ
SKLON ZÁDĚ	-0,80	ZDVIŽENÁ			SRAŽENÁ
ŠÍRKA ZÁDĚ	+2,45	ÚZKÁ			ŠIROKÁ
POSTOJ ZAD. KONČ.	-1,13	STRMÝ			ŠAVLOVÝ
POSTOJ ZE ZADU	+2,35	SEVRĚNÝ			OTEVŘENÝ
ÚHEL SPĚNKY	+2,80	PLOCHÝ			STRMÝ
SKÓRE KONČETIN	+2,47	NÍZKÉ			VYSOKÉ
PŘED. UPNUTÍ VEMENE	+1,25	SLABÉ			VÝRAZNÉ
ZADNÍ VÝŠKA VEMENE	+3,16	NÍZKÁ			VYSOKÁ
ZADNÍ ŠÍRKA VEMENE	+3,11	ÚZKÉ			ŠIROKÉ
ZÁVĚSNÝ VAZ	+1,69	SLABÝ			VÝRAZNÝ
HLOUBKA VEMENE	-0,34	HLUBOKÉ			MĚLKÉ
ROZMÍSTĚNÍ STRUKŮ	+2,59	DALEKO			BLÍZKO
DĚLKA STRUKŮ	+0,06	KRÁTKÉ			DLOUHÉ



Ilustrační foto

- VYSOKÁ PRODUKCE
- VYNIKAJÍCÍ DLOUHOVĚKOST
- DOBRĚ UTVÁŘENÁ VEMENA

SIH	112	Index. Pr.	100	O: Welcome Garter-ET M: 146045 - 614, VG 85 02 305 12353 3,9 3,4
Mléko	777 kg	PH typ	120	
Bílkovina	- 0,19 %	Vemeno	116	
Tuk	12 kg	Končetiny	116	
	- 0,24 %	Som. buňky	85	
REL	90	Dlouhov.	132	
		Porody	114	<b>GARTER X MARSHALL</b>

PH ČR 09/2009

ZNAK	76	88	100	112	124
RÁMEC	108	MALÝ			VELKÝ
KONSTITUCE	98	SLABÁ			SILNÁ
HLOUBKA TĚLA	110	MĚLKÁ			HLUBOKÉ
MLÉČNÝ TYP	114	SLABÝ			VÝRAZNÝ
SKLON ZÁDĚ	102	ZDVIŽENÁ			SRAŽENÁ
ŠÍRKA ZÁDĚ	97	ÚZKÁ			ŠIROKÁ
POSTOJ ZAD. KONČ.	110	STRMÝ			ŠAVLOVÝ
POSTOJ ZE ZADU	123	SEVRĚNÝ			OTEVŘENÝ
ÚHEL SPĚNKY	119	PLOCHÝ			STRMÝ
CHODIVOST	112	HORŠÍ			DOBŘÁ
PŘED. UPNUTÍ VEMENE	98	SLABÉ			VÝRAZNÉ
ZADNÍ VÝŠKA VEMENE	120	NÍZKÁ			VYSOKÁ
ZADNÍ ŠÍRKA VEMENE	127	ÚZKÉ			ŠIROKÉ
ZÁVĚSNÝ VAZ	118	SLABÝ			VÝRAZNÝ
HLOUBKA VEMENE	104	HLUBOKÉ			MĚLKÉ
ROZMÍSTĚNÍ STRUKŮ	95	DALEKO			BLÍZKO
DĚLKA STRUKŮ	117	KRÁTKÉ			DLOUHÉ





NEA 205

# HOGEN TV

aAa:

Nar.: 22. 4. 2003



NEA 845

# HOLMAN TV

aAa: 351

Nar.: 10. 4. 2004

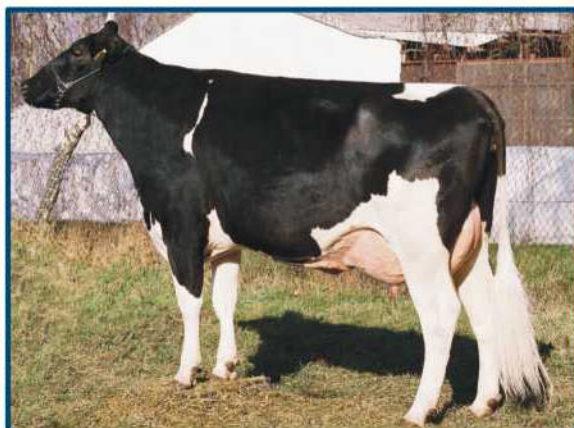


NEA 212

# HORMATIC TV

aAa: 132546

Nar.: 21. 5. 2003



Dcera: 124208 - 981, VG 85, Netis, a. s.

- SKVĚLÁ PRODUKCE
- OTEVŘENÝ POSTOJ ZEZADU
- STRMÁ SPĚNKA

SIH	121	Index pr.	116	O: Stouder Morty - ET
Mléko	785 kg	PH typ	103	M: 126257 - 614, VG 85
Bílkovina	+ 0,01 %	Vemeno	106	01 305 11588 3,7 3,5
	28 kg	Končetiny	109	
Tuk	- 0,05 %	Som. buňky	109	<b>MORTY X BRETT</b>
	29 kg	Dlouhov.	115	
REL	88	Porody	113	

PH ČR 09/2009

ZNAK	76	88	100	112	124
RÁMEC	108	MALÝ			VELKÝ
KONSTITUCE	101	SLABÁ			SILNÁ
HLOUBKA TĚLA	99	MĚLKÁ			HLUBOKÉ
MLÉČNÝ TYP	99	SLABÝ			VÝRAZNÝ
SKLON ZADĚ	83	ZDVÍŽENÁ			SRAŽENÁ
ŠÍŘKA ZADĚ	93	ÚZKÁ			ŠÍROKÁ
POSTOJ ZAD. KONČ.	83	STRMÝ			ŠAVLOVÝ
POSTOJ ZEZADU	112	SEVŘENÝ			OTEVŘENÝ
ÚHEL SPĚNKY	118	PLOCHÝ			STRMÝ
CHODIVOST	123	HORŠÍ			DOBŘÁ
PŘED. UPNUTÍ VEMENE	108	SLABÉ			VÝRAZNÉ
ZADNÍ VÝŠKA VEMENE	90	NÍZKÁ			VYSOKÁ
ZADNÍ ŠÍŘKA VEMENE	87	ÚZKÉ			ŠÍROKÉ
ZÁVĚSNÝ VAZ	87	SLABÝ			VÝRAZNÝ
HLOUBKA VEMENE	105	HLUBOKÉ			MĚLKÉ
ROZMÍSTĚNÍ STRUKŮ	86	DALEKO			BLÍZKO
DĚLKA STRUKŮ	120	KRÁTKÉ			DLOUHÉ



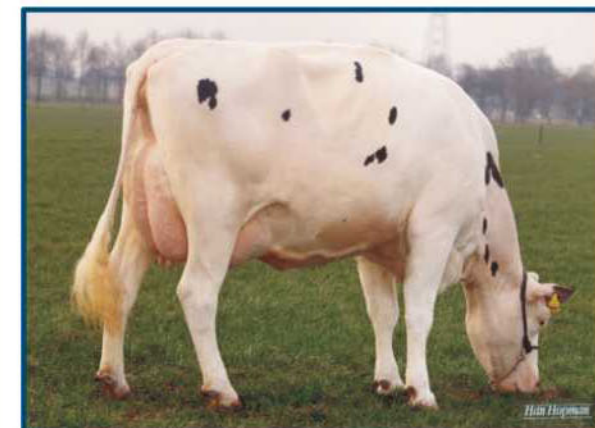
Dcera: Genesee Holman 4537

- VYSOKÝ NET MERIT
- VYNIKAJÍCÍ DLOUHOVĚKOST
- MĚLKÁ VEMENA
- VHODNÝ NA JALOVICE

TPI	1867	NM	540	O: O-Bee Manfred Justice ET
Mléko	567 kg	PH typ	+ 1,83	M: Darlawn Mtoto Honibe, VG 85, VG MS
Bílkovina	+ 0,01 %	Vemeno	+ 1,54	02 365 17105 4,2 2,9
	18 kg	Končetiny	+ 1,24	
Tuk	+ 0,05 %	Som. buňky	+ 2,55	<b>O-MAN X MTOTO</b>
	26 kg	Dlouhov.	+ 4,1	
REL	93	Porody	7	

PH USA 08/2009

ZNAK	-2	-1	0	+1	+2
RÁMEC	+1,83	MALÝ			VELKÝ
KONSTITUCE	+2,45	SLABÁ			SILNÁ
HLOUBKA TĚLA	+2,00	MĚLKÁ			HLUBOKÉ
MLÉČNÝ TYP	+0,46	SLABÝ			VÝRAZNÝ
SKLON ZADĚ	+0,13	ZDVÍŽENÁ			SRAŽENÁ
ŠÍŘKA ZADĚ	+1,84	ÚZKÁ			ŠÍROKÁ
POSTOJ ZAD. KONČ.	-0,77	STRMÝ			ŠAVLOVÝ
POSTOJ ZEZADU	+1,12	SEVŘENÝ			OTEVŘENÝ
ÚHEL SPĚNKY	+1,51	PLOCHÝ			STRMÝ
SKÓRE KONČETIN	+1,23	NÍZKÉ			VYSOKÉ
PŘED. UPNUTÍ VEMENE	+2,11	SLABÉ			VÝRAZNÉ
ZADNÍ VÝŠKA VEMENE	+0,93	NÍZKÁ			VYSOKÁ
ZADNÍ ŠÍŘKA VEMENE	+1,08	ÚZKÉ			ŠÍROKÉ
ZÁVĚSNÝ VAZ	+0,74	SLABÝ			VÝRAZNÝ
HLOUBKA VEMENE	+1,72	HLUBOKÉ			MĚLKÉ
ROZMÍSTĚNÍ STRUKŮ	+2,83	DALEKO			BLÍZKO
DĚLKA STRUKŮ	-1,18	KRÁTKÉ			DLOUHÉ



Matka: Granada 170 ET

- VÝBORNÝ EXTERIÉR
- VELMI DOBŘE UPNUTÁ VEMENA
- VÝBORNÉ KONČETINY

TPI	1557	NM	230	O: Comestar Stormatic TV TL
Mléko	308 kg	PH typ	+ 2,46	M: Granada 170 ET
Bílkovina	- 0,03 %	Vemeno	+ 1,71	01 305 11755 4,0 3,5
	6 kg	Končetiny	+ 2,75	
Tuk	0,00 %	Som. buňky	+ 3,07	<b>STORMATIC X LUKAS</b>
	11 kg	Dlouhov.	+ 1,8	
REL	69	Porody	8	

PH MACCE USA 08/2009

ZNAK	-2	-1	0	+1	+2
RÁMEC	+2,60	MALÝ			VELKÝ
KONSTITUCE	+1,78	SLABÁ			SILNÁ
HLOUBKA TĚLA	+2,25	MĚLKÁ			HLUBOKÉ
MLÉČNÝ TYP	+1,35	SLABÝ			VÝRAZNÝ
SKLON ZADĚ	-1,27	ZDVÍŽENÁ			SRAŽENÁ
ŠÍŘKA ZADĚ	+1,63	ÚZKÁ			ŠÍROKÁ
POSTOJ ZAD. KONČ.	-1,15	STRMÝ			ŠAVLOVÝ
POSTOJ ZEZADU	+3,45	SEVŘENÝ			OTEVŘENÝ
ÚHEL SPĚNKY	+2,01	PLOCHÝ			STRMÝ
SKÓRE KONČETIN	+3,09	NÍZKÉ			VYSOKÉ
PŘED. UPNUTÍ VEMENE	+2,87	SLABÉ			VÝRAZNÉ
ZADNÍ VÝŠKA VEMENE	+2,68	NÍZKÁ			VYSOKÁ
ZADNÍ ŠÍŘKA VEMENE	+2,58	ÚZKÉ			ŠÍROKÉ
ZÁVĚSNÝ VAZ	+2,26	SLABÝ			VÝRAZNÝ
HLOUBKA VEMENE	+0,81	HLUBOKÉ			MĚLKÉ
ROZMÍSTĚNÍ STRUKŮ	-0,28	DALEKO			BLÍZKO
DĚLKA STRUKŮ	+1,66	KRÁTKÉ			DLOUHÉ





NEA 164

# HORNET TV

aAa: 231465

Nar.: 10. 2. 2003



NEA 276

# HOSEA TV

aAa: 264

Nar.: 31. 10. 1999

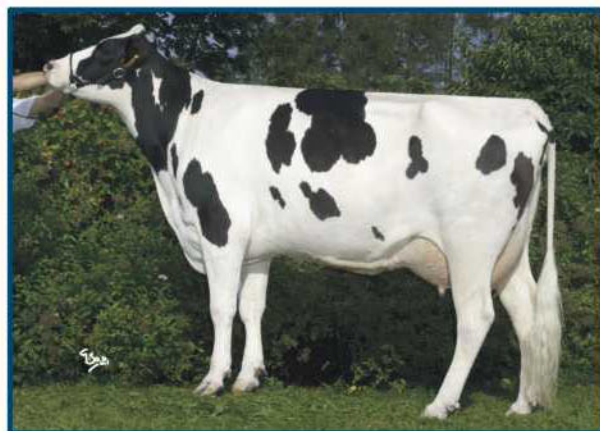


NXA 505

# IGNY TV

aAa:

Nar.: 21. 12. 2004



Dcera: 102490 - 981, GP 84, Mléčná farma Lubina. a. s.

- SKVĚLÝ EXTERIÉR
- VYNIKAJÍCÍ UTVÁŘENÍ VEMENE
- STRMÁ SPĚNKA
- VHODNÝ NA JALOVICE

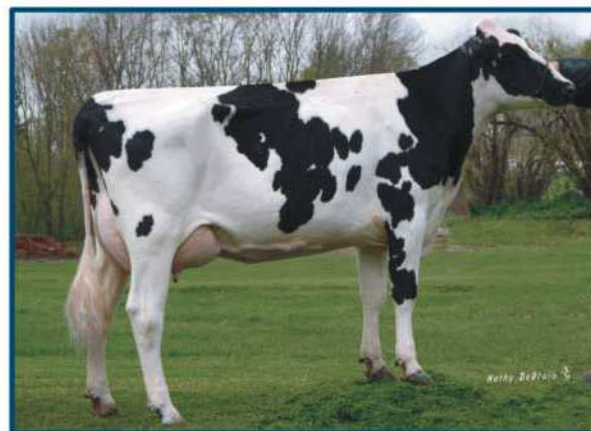
TPI	1778	NM	461
Mléko	368 kg	PH typ	+ 2,02
Bílkovina	+0,03 %	Vemeno	+ 2,64
	14 kg	Končetiny	+ 2,32
Tuk	+ 0,04 %	Som. buňky	+ 2,9
	18 kg	Dlouhov.	+ 3,1
REL	79	Porody	7

O: Timlynn Throne-ET  
M: Campog. Qg Eggy  
01 305 9953 4,3 4,0

**THRONE X PATRON**

PH MAC 08/2009

ZNAK	-2	-1	0	+1	+2
RÁMEC	+1,51	MALÝ			VELKÝ
KONSTITUCE	-0,02	SLABÁ			SILNÁ
HLOUBKA TĚLA	-0,54	MĚLKÁ			HLUBOKÉ
MLÉČNÝ TYP	+0,52	SLABÝ			VÝRAZNÝ
SKLON ZADĚ	-0,81	ZDVIŽENÁ			SRAŽENÁ
ŠÍRKA ZADĚ	-0,44	ÚZKÁ			ŠIROKÁ
POSTOJ ZAD. KONČ.	-1,71	STRMÝ			ŠAVLOVÝ
POSTOJ ZE ZADU	+1,78	SEVRĚNÝ			OTEVŘENÝ
ÚHEL SPĚNKY	+2,91	PLOCHÝ			STRMÝ
SKÓRE KONČETIN	+2,33	NÍZKÉ			VYSOKÉ
PŘED. UPNUTÍ VEMENE	+2,73	SLABÉ			VÝRAZNÉ
ZADNÍ VÝŠKA VEMENE	+2,88	NÍZKÁ			VYSOKÁ
ZADNÍ ŠÍRKA VEMENE	+2,65	ÚZKÉ			ŠIROKÉ
ZÁVĚSNÝ VAZ	+2,28	SLABÝ			VÝRAZNÝ
HLOUBKA VEMENE	+2,96	HLUBOKÉ			MĚLKÉ
ROZMÍSTĚNÍ STRUKŮ	+3,85	DALEKO			BLÍZKO
DĚLKA STRUKŮ	-0,71	KRÁTKÉ			DLOUHÉ



Dcera: Beauty

- DOBRÁ PRODUKCE
- RÁMCOVÁ, MLÉČNÁ ZVÍŘATA
- VELMI DOBRÝ EXTERIÉR
- VHODNÝ NA JALOVICE

TPI	1648	NM	427
Mléko	378 kg	PH typ	+ 1,28
Bílkovina	- 0,03 %	Vemeno	+ 1,25
	8 kg	Končetiny	+ 1,05
Tuk	+ 0,04 %	Som. buňky	+ 2,67
	18 kg	Dlouhov.	+ 3,4
REL	99	Porody	8

O: Carol Prelude Mtoto-ET  
M: Darlawn R. Honibun ET  
03 365 18974 3,6 3,1

**MTOTO X RUDOLPH**

PH USA 08/2009

ZNAK	-2	-1	0	+1	+2
RÁMEC	+1,73	MALÝ			VELKÝ
KONSTITUCE	+0,32	SLABÁ			SILNÁ
HLOUBKA TĚLA	+0,52	MĚLKÁ			HLUBOKÉ
MLÉČNÝ TYP	+1,19	SLABÝ			VÝRAZNÝ
SKLON ZADĚ	+1,70	ZDVIŽENÁ			SRAŽENÁ
ŠÍRKA ZADĚ	+0,38	ÚZKÁ			ŠIROKÁ
POSTOJ ZAD. KONČ.	-0,84	STRMÝ			ŠAVLOVÝ
POSTOJ ZE ZADU	+1,15	SEVRĚNÝ			OTEVŘENÝ
ÚHEL SPĚNKY	-0,23	PLOCHÝ			STRMÝ
SKÓRE KONČETIN	+1,66	NÍZKÉ			VYSOKÉ
PŘED. UPNUTÍ VEMENE	+1,27	SLABÉ			VÝRAZNÉ
ZADNÍ VÝŠKA VEMENE	+1,20	NÍZKÁ			VYSOKÁ
ZADNÍ ŠÍRKA VEMENE	+0,66	ÚZKÉ			ŠIROKÉ
ZÁVĚSNÝ VAZ	+0,82	SLABÝ			VÝRAZNÝ
HLOUBKA VEMENE	+1,48	HLUBOKÉ			MĚLKÉ
ROZMÍSTĚNÍ STRUKŮ	+0,84	DALEKO			BLÍZKO
DĚLKA STRUKŮ	+0,48	KRÁTKÉ			DLOUHÉ



Dcera: 162417 - 981, GP 84, Netis, a. s., farma Návsi

- VYSOKÁ PRODUKCE
- VELMI DOBRĚ UPNUTÁ VEMENA
- NÍZKÉ SOMATICKÉ BUŇKY
- VHODNÝ NA JALOVICE

SIH	117	Index pr.	112
Mléko	857 kg	PH typ	128
Bílkovina	- 0,05 %	Vemeno	129
	27 kg	Končetiny	122
Tuk	- 0,18 %	Som. buňky	128
	20 kg	Dlouhov.	
REL	78	Porody	128

O: Pagen Ernwood Dane - ET  
M: Genos Helle, VG 88  
02 305 14669 3,5 3,3

**DANE X HERSHEL**

PH ČR 09/2009

ZNAK	76	88	100	112	124
RÁMEC	100	MALÝ			VELKÝ
KONSTITUCE	114	SLABÁ			SILNÁ
HLOUBKA TĚLA	95	MĚLKÁ			HLUBOKÉ
MLÉČNÝ TYP	107	SLABÝ			VÝRAZNÝ
SKLON ZADĚ	103	ZDVIŽENÁ			SRAŽENÁ
ŠÍRKA ZADĚ	110	ÚZKÁ			ŠIROKÁ
POSTOJ ZAD. KONČ.	78	STRMÝ			ŠAVLOVÝ
POSTOJ ZE ZADU	118	SEVRĚNÝ			OTEVŘENÝ
ÚHEL SPĚNKY	119	PLOCHÝ			STRMÝ
CHODIVOST	118	HORSÍ			DOBŘÁ
PŘED. UPNUTÍ VEMENE	108	SLABÉ			VÝRAZNÉ
ZADNÍ VÝŠKA VEMENE	134	NÍZKÁ			VYSOKÁ
ZADNÍ ŠÍRKA VEMENE	125	ÚZKÉ			ŠIROKÉ
ZÁVĚSNÝ VAZ	119	SLABÝ			VÝRAZNÝ
HLOUBKA VEMENE	106	HLUBOKÉ			MĚLKÉ
ROZMÍSTĚNÍ STRUKŮ	87	DALEKO			BLÍZKO
DĚLKA STRUKŮ	100	KRÁTKÉ			DLOUHÉ





NEA 350

# ILIAD TV

aAa:

Nar.: 29. 6. 2004



Dcera: 153234 - 981, GP 84, Netis, a. s., farma Dolní Lutyně

- **VYSOKÉ % TUKU**
- **DOBŘE UTVÁŘENÁ VEMENA**
- **STRMÁ SPĚNKA**
- **VHODNÝ NA JALOVICE**

SIH	118	Index pr.	112	
Mléko	211 kg	PH typ	124	O: Hidden-View Best
Bílkovina	- 0,02 %	Vemeno	125	M: 123307-709, GP 84
	6 kg	Končetiny	124	01 305 12566 3,5 3,6
Tuk	+ 0,45 %	Som. buňky	97	
	47 kg	Dlouhov.		<b>BEST X MANAT</b>
REL	86	Porody	121	

PH ČR 09/2009

ZNAK	76	88	100	112	124
RÁMEC	105	MALÝ			VELKÝ
KONSTITUCE	107	SLABÁ			SILNÁ
HLOUBKA TĚLA	100	MĚLKÁ			HLUBOKÉ
MLÉČNÝ TYP	101	SLABÝ			VÝRAZNÝ
SKLON ZÁDĚ	95	ZDVIŽENÁ			SRAŽENÁ
ŠÍRKA ZÁDĚ	79	ÚZKÁ			ŠIROKÁ
POSTOJ ZAD. KONČ.	80	STRMÝ			ŠAVLOVÝ
POSTOJ ZE ZADU	101	SEVRĚNÝ			OTEVŘENÝ
ÚHEL SPĚNKY	128	PLOCHÝ			STRMÝ
CHODIVOST	107	HORŠÍ			DOBŘÁ
PŘED. UPNUTÍ VEMENE	120	SLABÉ			VÝRAZNÉ
ZADNÍ VÝŠKA VEMENE	108	NÍZKÁ			VYSOKÁ
ZADNÍ ŠÍRKA VEMENE	114	ÚZKÉ			ŠIROKÉ
ZÁVĚSNÝ VAZ	105	SLABÝ			VÝRAZNÝ
HLOUBKA VEMENE	117	HLUBOKÉ			MĚLKÉ
ROZMÍSTĚNÍ STRUKŮ	97	DALEKO			BLÍZKO
DĚLKA STRUKŮ	92	KRÁTKÉ			DLOUHÉ



NEA 351

# ILION TV

aAa:

Nar.: 25. 6. 2004



Dcera: 145061 - 981, VG 85, Mléčná farma Lubina, s. r. o.

- **VYNIKAJÍCÍ PRODUKCE**
- **DOBŘE UTVÁŘENÁ, ŠIROKÁ ZÁD**
- **RÁMCOVÁ ZVÍRATA**
- **VHODNÝ NA JALOVICE**

SIH	115	Index. Pr.	101	
Mléko	930 kg	PH typ	140	O: Opsal Finley-ET
Bílkovina	- 0,24 %	Vemeno	126	M: 123310 - 709, VG 87
	13 kg	Končetiny	123	03 305 12164 3,7 3,1
Tuk	- 0,20 %	Som. buňky	119	
	21 kg	Dlouhov.		<b>FINLEY X DUTCH BOY</b>
REL	85	Porody	125	

PH ČR 09/2009

ZNAK	76	88	100	112	124
RÁMEC	141	MALÝ			VELKÝ
KONSTITUCE	95	SLABÁ			SILNÁ
HLOUBKA TĚLA	101	MĚLKÁ			HLUBOKÉ
MLÉČNÝ TYP	122	SLABÝ			VÝRAZNÝ
SKLON ZÁDĚ	90	ZDVIŽENÁ			SRAŽENÁ
ŠÍRKA ZÁDĚ	123	ÚZKÁ			ŠIROKÁ
POSTOJ ZAD. KONČ.	106	STRMÝ			ŠAVLOVÝ
POSTOJ ZE ZADU	99	SEVRĚNÝ			OTEVŘENÝ
ÚHEL SPĚNKY	114	PLOCHÝ			STRMÝ
CHODIVOST	134	HORŠÍ			DOBŘÁ
PŘED. UPNUTÍ VEMENE	105	SLABÉ			VÝRAZNÉ
ZADNÍ VÝŠKA VEMENE	122	NÍZKÁ			VYSOKÁ
ZADNÍ ŠÍRKA VEMENE	118	ÚZKÉ			ŠIROKÉ
ZÁVĚSNÝ VAZ	104	SLABÝ			VÝRAZNÝ
HLOUBKA VEMENE	113	HLUBOKÉ			MĚLKÉ
ROZMÍSTĚNÍ STRUKŮ	103	DALEKO			BLÍZKO
DĚLKA STRUKŮ	101	KRÁTKÉ			DLOUHÉ



NEA 416

# ILLY TV

aAa:

Nar.: 27. 11. 2004



Dcera: 153226 - 981, VG 85, Netis, a. s., farma Dolní Lutyně

- **DOBŘÁ PRODUKCE**
- **NÍZKÉ SOMATICKÉ BUŇKY**
- **STRMÁ SPĚNKA**
- **VHODNÝ NA JALOVICE**

SIH	108	Index. Pr.	102	
Mléko	603 kg	PH typ	115	O: Braedale Freelance-ET
Bílkovina	- 0,13 %	Vemeno	110	M: Ferre James Kelly
	11 kg	Končetiny	115	01 305 11650 3,4 3,2
Tuk	- 0,12 %	Som. buňky	129	
	15 kg	Dlouhov.		<b>FREELANCE X JAMES</b>
REL	85	Porody	124	

PH ČR 09/2009

ZNAK	76	88	100	112	124
RÁMEC	97	MALÝ			VELKÝ
KONSTITUCE	104	SLABÁ			SILNÁ
HLOUBKA TĚLA	99	MĚLKÁ			HLUBOKÉ
MLÉČNÝ TYP	120	SLABÝ			VÝRAZNÝ
SKLON ZÁDĚ	80	ZDVIŽENÁ			SRAŽENÁ
ŠÍRKA ZÁDĚ	99	ÚZKÁ			ŠIROKÁ
POSTOJ ZAD. KONČ.	118	STRMÝ			ŠAVLOVÝ
POSTOJ ZE ZADU	112	SEVRĚNÝ			OTEVŘENÝ
ÚHEL SPĚNKY	111	PLOCHÝ			STRMÝ
CHODIVOST	105	HORŠÍ			DOBŘÁ
PŘED. UPNUTÍ VEMENE	93	SLABÉ			VÝRAZNÉ
ZADNÍ VÝŠKA VEMENE	104	NÍZKÁ			VYSOKÁ
ZADNÍ ŠÍRKA VEMENE	113	ÚZKÉ			ŠIROKÉ
ZÁVĚSNÝ VAZ	103	SLABÝ			VÝRAZNÝ
HLOUBKA VEMENE	100	HLUBOKÉ			MĚLKÉ
ROZMÍSTĚNÍ STRUKŮ	96	DALEKO			BLÍZKO
DĚLKA STRUKŮ	99	KRÁTKÉ			DLOUHÉ





NEA 452

**ILUSE TV**

aAa:

Nar.: 30. 12. 2004



NEA 353

**IMAGE TV**

aAa:

Nar.: 27. 6. 2004



Dcera: 155300 - 981, GP 84, Zemspol Studénka, a. s.

- SKVĚLÁ PRODUKCE
- STRMÁ SPĚNKA
- VÝBORNÁ PLODNOST
- VHODNÝ NA JALOVICE

SIH	128	Index pr.	116
Mléko	1747 kg	PH typ	111
Bílkovina	- 0,27 %	Vemeno	110
	37 kg	Končetiny	117
Tuk	- 0,23 %	Som. buňky	109
	50 kg	Dlouhov.	
REL	81	Porody	126

O: Rich-VG Sosa-ET  
M: 4535 441, EX 92  
04 305 17316 4,8 3,2

**SOSA X AEROLINE**

PH ČR 09/2009

ZNAK	76	88	100	112	124
RÁMEC	102	MALÝ			VELKÝ
KONSTITUCE	103	SLABÁ			SILNÁ
HLOUBKA TĚLA	79	MĚLKÁ			HLUBOKÉ
MLÉČNÝ TYP	96	SLABÝ			VÝRAZNÝ
SKLON ZÁDĚ	116	ZDVIŽENÁ			SRAŽENÁ
ŠÍRKA ZÁDĚ	93	ÚZKÁ			ŠÍROKÁ
POSTOJ ZAD. KONČ.	89	STRMÝ			ŠAVLOVÝ
POSTOJ ŽEZADU	88	SEVRĚNÝ			OTEVŘENÝ
ÚHEL SPĚNKY	103	PLOCHÝ			STRMÝ
CHODIVOST	113	HORŠÍ			DOBŘÁ
PŘED. UPNUTÍ VEMENE	103	SLABÉ			VÝRAZNÉ
ZADNÍ VÝŠKA VEMENE	110	NÍZKÁ			VYSOKÁ
ZADNÍ ŠÍRKA VEMENE	120	ÚZKÉ			ŠÍROKÉ
ZÁVĚSNÝ VAZ	105	SLABÝ			VÝRAZNÝ
HLOUBKA VEMENE	94	HLUBOKÉ			MĚLKÉ
ROZMÍSTĚNÍ STRUKŮ	89	DALEKO			BLÍZKO
DĚLKA STRUKŮ	103	KRÁTKÉ			DLOUHÉ

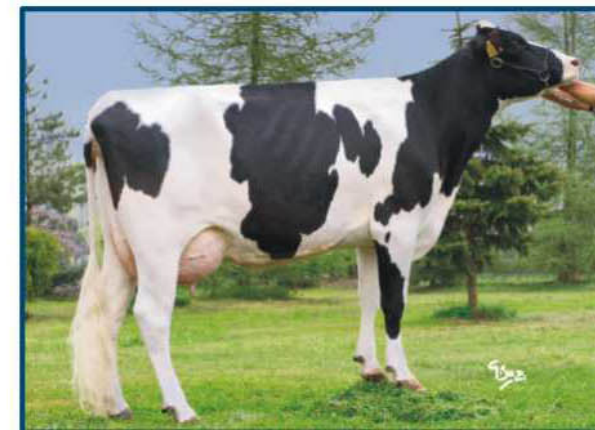


BR-VG Iluse ET

## KOMPLEXNÍ BÝK MTPI 1727



Matka: 4535 - 441, VG 87



Dcera: 153351 - 981, GP 81, Netis, a. s., farma Návsí

- VYNIKAJÍCÍ SLOŽKY
- NÍZKÉ SOMATICKÉ BUŇKY
- KAPACITNÍ ZVÍŘATA
- VHODNÝ NA JALOVICE

SIH	120	Index. Pr.	111
Mléko	24 kg	PH typ	106
Bílkovina	+ 0,07 %	Vemeno	102
	7 kg	Končetiny	100
Tuk	+ 0,38 %	Som. buňky	124
	33 kg	Dlouhov.	
REL	89	Porody	127

O: O-Bee Manfred Justice-ET  
M: Genos Treasy, VG 87  
02 305 20167 4,3 3,4

**O-MAN X TRENT**

PH ČR 09/2009

ZNAK	76	88	100	112	124
RÁMEC	104	MALÝ			VELKÝ
KONSTITUCE	120	SLABÁ			SILNÁ
HLOUBKA TĚLA	96	MĚLKÁ			HLUBOKÉ
MLÉČNÝ TYP	75	SLABÝ			VÝRAZNÝ
SKLON ZÁDĚ	101	ZDVIŽENÁ			SRAŽENÁ
ŠÍRKA ZÁDĚ	103	ÚZKÁ			ŠÍROKÁ
POSTOJ ZAD. KONČ.	97	STRMÝ			ŠAVLOVÝ
POSTOJ ŽEZADU	88	SEVRĚNÝ			OTEVŘENÝ
ÚHEL SPĚNKY	108	PLOCHÝ			STRMÝ
CHODIVOST	97	HORŠÍ			DOBŘÁ
PŘED. UPNUTÍ VEMENE	101	SLABÉ			VÝRAZNÉ
ZADNÍ VÝŠKA VEMENE	82	NÍZKÁ			VYSOKÁ
ZADNÍ ŠÍRKA VEMENE	79	ÚZKÉ			ŠÍROKÉ
ZÁVĚSNÝ VAZ	96	SLABÝ			VÝRAZNÝ
HLOUBKA VEMENE	103	HLUBOKÉ			MĚLKÉ
ROZMÍSTĚNÍ STRUKŮ	85	DALEKO			BLÍZKO
DĚLKA STRUKŮ	99	KRÁTKÉ			DLOUHÉ



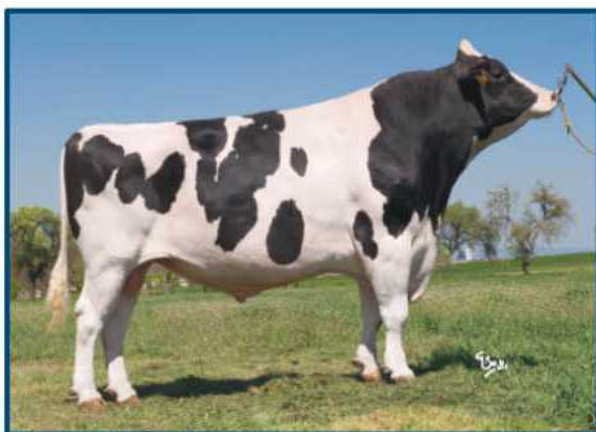


NEA 352

# IMOLA TV

aAa:

Nar.: 27. 6. 2004



Genos Imola ET

- VYSOKÁ PRODUKCE ● RÁMCOVÁ, KAPACITNÍ ZVÍŘATA
- VYNIKAJÍCÍ SLOŽKY

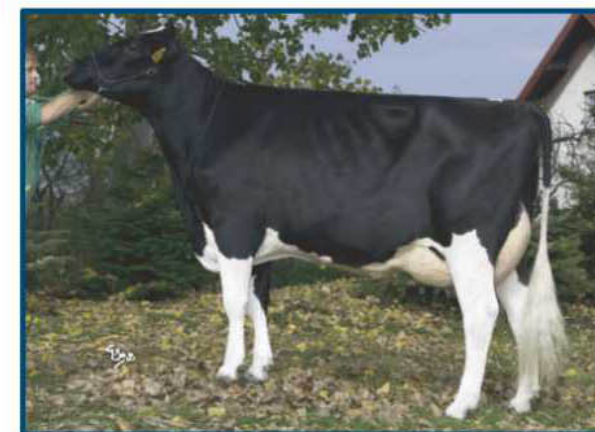
SIH	138	Index pr.	132
Mléko	805 kg	PH typ	112
Bílkovina	+ 0,14 %	Vemeno	102
	40 kg	Končetiny	108
Tuk	+ 0,27 %	Som. buňky	107
	59 kg	Dlouhov.	136
REL	92	Porody	116

PH ČR 09/2009

ZNAK	76	88	100	112	124
RÁMEC	123	MALÝ			VELKÝ
KONSTITUCE	137	SLABÁ			SILNÁ
HLOUBKA TĚLA	121	MĚLKÁ			HLUBOKÉ
MLÉČNÝ TYP	99	SLABÝ			VÝRAZNÝ
SKLON ZÁDĚ	96	ZDVIŽENÁ			SRAŽENÁ
ŠÍRKA ZÁDĚ	124	ÚZKÁ			ŠÍROKÁ
POSTOJ ZAD. KONČ.	100	STRMÝ			ŠAVLOVÝ
POSTOJ ZEZADU	112	SEVRĚNÝ			OTEVŘENÝ
ÚHEL SPĚNKY	120	PLOCHÝ			STRMÝ
CHODIVOST	96	HORŠÍ			DOBŘÁ
PŘED. UPNUTÍ VEMENE	102	SLABÉ			VÝRAZNÉ
ZADNÍ VÝŠKA VEMENE	77	NÍZKÁ			VYSOKÁ
ZADNÍ ŠÍRKA VEMENE	93	ÚZKÉ			ŠÍROKÉ
ZÁVĚSNÝ VAZ	105	SLABÝ			VÝRAZNÝ
HLOUBKA VEMENE	93	HLUBOKÉ			MĚLKÉ
ROZMÍSTĚNÍ STRUKŮ	112	DALEKO			BLÍZKO
DĚLKA STRUKŮ	92	KRÁTKÉ			DLOUHÉ



Dcera: 139932 - 981, VG 85, Zemspol Studénka, a. s.



Dcera: 138202 - 981, VG 85, Netis, a. s., farma Návší

O: O-Bee Manfred Justice-ET  
M: Genos Treasy, VG 87  
02 305 20167 4,3 3,4

## O-MAN X TRENT

**TOP 2  
V ČR**



Dcera: 138494 - 981, VG 86, Netis, a. s., farma Dolní Lutyně





NEA 388

# IMPOSANT TV

aAa:

Nar.: 7. 9. 2004



Dcera: 162442 - 981, VG 86, Netis, a. s., farma Návsí

- VYSOKÁ PRODUKCE
- NÍZKÉ SOMATICKÉ BUŇKY
- RÁMCOVÁ ZVÍŘATA
- VHODNÝ NA JALOVICE

TPI	1675	NM	373
Mléko	829 kg	PH typ	+ 1,52
Bílkovina	- 0,03 %	Vemeno	+ 1,40
	20 kg	Končetiny	+ 0,27
Tuk	- 0,02 %	Som. buňky	+ 2,95
	28 kg	Dlouhov.	+ 1,3
REL	65	Porody	7

O: Rich-J Sosa-ET  
M: Genos Treasy, VG 89  
02 305 20167 4,3 3,4

**SOSA X TRENT**

PH MAC 08/2009

ZNAK	-2	-1	0	+1	+2
RÁMEC	+2,32	MALÝ			VELKÝ
KONSTITUCE	+1,85	SLABÁ			SILNÁ
HLOUBKA TĚLA	+1,01	MĚLKÁ			HLUBOKÉ
MLÉČNÝ TYP	+0,54	SLABÝ			VÝRAZNÝ
SKLON ZÁDĚ	+1,81	ZDVÍŽENÁ			SRAŽENÁ
ŠÍŘKA ZÁDĚ	+1,35	ÚZKÁ			ŠÍROKÁ
POSTOJ ZAD. KONČ.	+0,58	STRMÝ			ŠAVLOVÝ
POSTOJ ZE ZADU	+0,32	SEVRĚNÝ			OTEVŘENÝ
ÚHEL SPĚNKY	+0,74	PLOCHÝ			STRMÝ
SKÓRE KONČETIN	+0,15	NÍZKÉ			VYSOKÉ
PŘED. UPNUTÍ VEMENE	+1,91	SLABÉ			VÝRAZNÉ
ZADNÍ VÝŠKA VEMENE	+1,25	NÍZKÁ			VYSOKÁ
ZADNÍ ŠÍŘKA VEMENE	+1,26	ÚZKÉ			ŠÍROKÉ
ZÁVĚSNÝ VAZ	+1,92	SLABÝ			VÝRAZNÝ
HLOUBKA VEMENE	+1,24	HLUBOKÉ			MĚLKÉ
ROZMÍSTĚNÍ STRUKŮ	+0,54	DALEKO			BLÍZKO
DĚLKA STRUKŮ	+2,24	KRÁTKÉ			DLOUHÉ



NEA 314

# IMPS TV

aAa:

Nar.: 8. 4. 2004



Dcera: 138096 - 981, GP 84, Netis, a. s., farma Návsí

- EXCELENTNÍ KONČETINY
- VYNIKAJÍCÍ ZABŘEZÁVÁNÍ
- VELMI DOBRÉ VEMENO

SIH	112	Index. Pr.	104
Mléko	673 kg	PH typ	126
Bílkovina	- 0,10 %	Vemeno	120
	16 kg	Končetiny	139
Tuk	- 0,20 %	Som. buňky	95
	10 kg	Dlouhov.	143
REL	91	Porody	108

O: Lancelot ET  
M: Southl Belle 46 TL  
01 305 10028 4,4 3,6

**LANCELOT X AARON**

PH ČR 09/2009

ZNAK	76	88	100	112	124
RÁMEC	108	MALÝ			VELKÝ
KONSTITUCE	93	SLABÁ			SILNÁ
HLOUBKA TĚLA	95	MĚLKÁ			HLUBOKÉ
MLÉČNÝ TYP	110	SLABÝ			VÝRAZNÝ
SKLON ZÁDĚ	111	ZDVÍŽENÁ			SRAŽENÁ
ŠÍŘKA ZÁDĚ	100	ÚZKÁ			ŠÍROKÁ
POSTOJ ZAD. KONČ.	92	STRMÝ			ŠAVLOVÝ
POSTOJ ZE ZADU	129	SEVRĚNÝ			OTEVŘENÝ
ÚHEL SPĚNKY	131	PLOCHÝ			STRMÝ
CHODIVOST	144	HORŠÍ			DOBŘÁ
PŘED. UPNUTÍ VEMENE	100	SLABÉ			VÝRAZNÉ
ZADNÍ VÝŠKA VEMENE	112	NÍZKÁ			VYSOKÁ
ZADNÍ ŠÍŘKA VEMENE	104	ÚZKÉ			ŠÍROKÉ
ZÁVĚSNÝ VAZ	114	SLABÝ			VÝRAZNÝ
HLOUBKA VEMENE	109	HLUBOKÉ			MĚLKÉ
ROZMÍSTĚNÍ STRUKŮ	120	DALEKO			BLÍZKO
DĚLKA STRUKŮ	113	KRÁTKÉ			DLOUHÉ

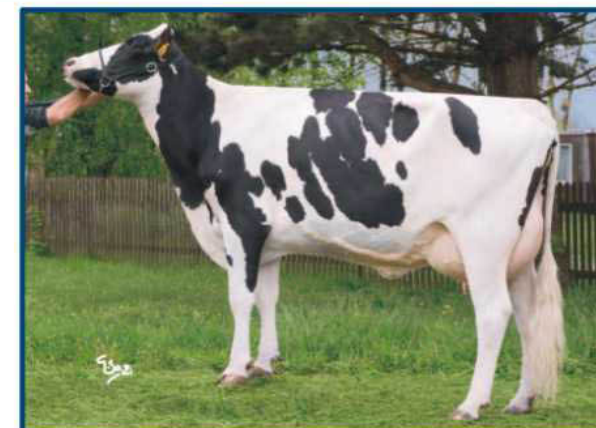


NEA 354

# INFORMER TV

aAa:

Nar.: 29. 6. 2004



Dcera: 140026 - 981, GP 80, Zemspol Studénka, a. s.

- VYNIKAJÍCÍ DLOUHOVĚKOST
- STRMÁ SPĚNKA
- VELMI DOBRÁ PRODUKCE

SIH	119	Index pr.	119
Mléko	1196 kg	PH typ	104
Bílkovina	- 0,04 %	Vemeno	110
	39 kg	Končetiny	109
Tuk	- 0,22 %	Som. buňky	102
	29 kg	Dlouhov.	139
REL	90	Porody	79

O: Lancelot ET  
M: 123307 - 709, GP 84  
01 305 12566 3,5 3,6

**LANCELOT X MANAT**

PH ČR 09/2009

ZNAK	76	88	100	112	124
RÁMEC	103	MALÝ			VELKÝ
KONSTITUCE	98	SLABÁ			SILNÁ
HLOUBKA TĚLA	89	MĚLKÁ			HLUBOKÉ
MLÉČNÝ TYP	90	SLABÝ			VÝRAZNÝ
SKLON ZÁDĚ	114	ZDVÍŽENÁ			SRAŽENÁ
ŠÍŘKA ZÁDĚ	87	ÚZKÁ			ŠÍROKÁ
POSTOJ ZAD. KONČ.	97	STRMÝ			ŠAVLOVÝ
POSTOJ ZE ZADU	96	SEVRĚNÝ			OTEVŘENÝ
ÚHEL SPĚNKY	124	PLOCHÝ			STRMÝ
CHODIVOST	69	HORŠÍ			DOBŘÁ
PŘED. UPNUTÍ VEMENE	92	SLABÉ			VÝRAZNÉ
ZADNÍ VÝŠKA VEMENE	117	NÍZKÁ			VYSOKÁ
ZADNÍ ŠÍŘKA VEMENE	110	ÚZKÉ			ŠÍROKÉ
ZÁVĚSNÝ VAZ	110	SLABÝ			VÝRAZNÝ
HLOUBKA VEMENE	98	HLUBOKÉ			MĚLKÉ
ROZMÍSTĚNÍ STRUKŮ	85	DALEKO			BLÍZKO
DĚLKA STRUKŮ	109	KRÁTKÉ			DLOUHÉ





NEA 344

# INLEY TV

aAa:

Nar.: 19. 5. 2004



NEA 311

# INTEREST TV

aAa:

Nar.: 8. 3. 2004



NEA 326

# ISMAN TV

aAa:

Nar.: 1. 4. 2004



Dcera: 138575 - 981, GP 84, Netis, a. s., farma Dolní Lutyně

- VYSOKÁ PRODUKCE
- VYNIKAJÍCÍ UTVÁŘENÍ VEMENE
- NÍZKÉ SOMATICKÉ BUŇKY
- VHODNÝ NA JALOVICE

TPI	1636	NM	300
Mléko	526 kg	PH typ	+ 2,40
Bílkovina	- 0,01 %	Vemeno	+ 2,77
	15 kg	Končetiny	+ 0,81
Tuk	- 0,08 %	Som. buňky	+ 2,78
	9 kg	Dlouhov.	+ 1,0
REL	68	Porody	8

O: Opsal Finley-ET  
M: Reveuse, VG 89  
01 305 10154 4,6 3,6

**FINLEY X AARON**

PH MACE USA 08/2009

ZNAK	-2	-1	0	+1	+2
RÁMEC	+1,60	MALÝ			VELKÝ
KONSTITUCE	+1,21	SLABÁ			SILNÁ
HLOUBKA TĚLA	+0,64	MĚLKÁ			HLUBOKÉ
MLÉČNÝ TYP	+0,89	SLABÝ			VÝRAZNÝ
SKLON ZÁDĚ	-2,62	ZDVIŽENÁ			SRAŽENÁ
ŠÍŘKA ZÁDĚ	+1,92	ÚZKÁ			ŠÍROKÁ
POSTOJ ZAD. KONČ.	+0,07	STRMÝ			ŠAVLOVÝ
POSTOJ ZE ZADU	+0,61	SEVRĚNÝ			OTEVŘENÝ
ÚHEL SPĚNKY	+0,31	PLOCHÝ			STRMÝ
SKÓRE KONČETIN	+1,26	NÍZKÉ			VYSOKÉ
PŘED. UPNUTÍ VEMENE	+3,25	SLABÉ			VÝRAZNÉ
ZADNÍ VÝŠKA VEMENE	+2,71	NÍZKÁ			VYSOKÁ
ZADNÍ ŠÍŘKA VEMENE	+2,51	ÚZKÉ			ŠÍROKÉ
ZÁVĚSNÝ VAZ	+2,40	SLABÝ			VÝRAZNÝ
HLOUBKA VEMENE	+3,25	HLUBOKÉ			MĚLKÉ
ROZMÍSTĚNÍ STRUKŮ	+1,60	DALEKO			BLÍZKO
DĚLKA STRUKŮ	+2,96	KRÁTKÉ			DLOUHÉ



Dcera: 140004 - 981, GP 80, Zemspol Studénka, a. s.

- VYNIKAJÍCÍ PRODUKCE
- VÝBORNĚ UTVÁŘENÁ VEMENA
- POLOBRATR GAVORA
- VHODNÝ NA JALOVICE

SIH	115	Index pr.	116
Mléko	1051 kg	PH typ	131
Bílkovina	- 0,07 %	Vemeno	124
	31 kg	Končetiny	113
Tuk	- 0,10 %	Som. buňky	90
	35 kg	Dlouhov.	127
REL	88	Porody	116

O: Opsal Finley-ET  
M: Genos Nora, VG 86  
02 305 16664 3,9 3,3

**FINLEY X AARON**

PH ČR 09/2009

ZNAK	76	88	100	112	124
RÁMEC	106	MALÝ			VELKÝ
KONSTITUCE	103	SLABÁ			SILNÁ
HLOUBKA TĚLA	103	MĚLKÁ			HLUBOKÉ
MLÉČNÝ TYP	129	SLABÝ			VÝRAZNÝ
SKLON ZÁDĚ	72	ZDVIŽENÁ			SRAŽENÁ
ŠÍŘKA ZÁDĚ	129	ÚZKÁ			ŠÍROKÁ
POSTOJ ZAD. KONČ.	96	STRMÝ			ŠAVLOVÝ
POSTOJ ZE ZADU	102	SEVRĚNÝ			OTEVŘENÝ
ÚHEL SPĚNKY	99	PLOCHÝ			STRMÝ
CHODIVOST	127	HORŠÍ			DOBŘÁ
PŘED. UPNUTÍ VEMENE	107	SLABÉ			VÝRAZNÉ
ZADNÍ VÝŠKA VEMENE	117	NÍZKÁ			VYSOKÁ
ZADNÍ ŠÍŘKA VEMENE	127	ÚZKÉ			ŠÍROKÉ
ZÁVĚSNÝ VAZ	106	SLABÝ			VÝRAZNÝ
HLOUBKA VEMENE	101	HLUBOKÉ			MĚLKÉ
ROZMÍSTĚNÍ STRUKŮ	117	DALEKO			BLÍZKO
DĚLKA STRUKŮ	121	KRÁTKÉ			DLOUHÉ



Matka: Veenhuizer Sue TV, VG 88

- VYNIKAJÍCÍ KAPACITA
- NÍZKÉ SOMATICKÉ BUŇKY
- VELMI DOBRÁ PRODUKCE
- VHODNÝ NA JALOVICE

SIH	110	Index pr.	105
Mléko	787 kg	PH typ	116
Bílkovina	- 0,09 %	Vemeno	123
	21 kg	Končetiny	90
Tuk	- 0,32 %	Som. buňky	115
	4 kg	Dlouhov.	137
REL	90	Porody	114

O: O-Bee Manfred Justice-ET  
M: Veenhuizer Sue TV, VG 88  
02 305 11619 3,9 3,1

**O-MAN X HERSEL**

PH ČR 09/2009

ZNAK	76	88	100	112	124
RÁMEC	126	MALÝ			VELKÝ
KONSTITUCE	117	SLABÁ			SILNÁ
HLOUBKA TĚLA	112	MĚLKÁ			HLUBOKÉ
MLÉČNÝ TYP	91	SLABÝ			VÝRAZNÝ
SKLON ZÁDĚ	125	ZDVIŽENÁ			SRAŽENÁ
ŠÍŘKA ZÁDĚ	107	ÚZKÁ			ŠÍROKÁ
POSTOJ ZAD. KONČ.	106	STRMÝ			ŠAVLOVÝ
POSTOJ ZE ZADU	93	SEVRĚNÝ			OTEVŘENÝ
ÚHEL SPĚNKY	91	PLOCHÝ			STRMÝ
CHODIVOST	84	HORŠÍ			DOBŘÁ
PŘED. UPNUTÍ VEMENE	101	SLABÉ			VÝRAZNÉ
ZADNÍ VÝŠKA VEMENE	120	NÍZKÁ			VYSOKÁ
ZADNÍ ŠÍŘKA VEMENE	127	ÚZKÉ			ŠÍROKÉ
ZÁVĚSNÝ VAZ	124	SLABÝ			VÝRAZNÝ
HLOUBKA VEMENE	103	HLUBOKÉ			MĚLKÉ
ROZMÍSTĚNÍ STRUKŮ	120	DALEKO			BLÍZKO
DĚLKA STRUKŮ	95	KRÁTKÉ			DLOUHÉ





NGA 621 **JUMBALIA TV**

aAa: 234  
Nar.: 19. 4. 2002



Dcera: Marks Farms Jumbalia #342

- VYSOKÝ NET MERIT
- DOBŘE UTVÁŘENÉ KONČETINY
- VYNIKAJÍCÍ SLOŽKY
- VHODNÝ NA JALOVICE

TPI	1655	NM	397	<b>CRI GenChoice</b>	
Mléko	665 kg	PH typ	+ 1,53	O: Delta Webster	
Bílkovina	+ 0,03 %	Vemeno	+ 1,00	M: Ladys-Manor Ruby Jen	
	23 kg	Končetiny	+ 1,11	01 365 21282 4,6 3,0	
Tuk	+ 0,12 %	Som. buňky	+ 3,26	<b>WEBSTER X RUDOLPH</b>	
	39 kg	Dlouhov.	+ 0,8		
REL	96	Porody	6		

PH USA 08/2009

ZNAK	-2	-1	0	+1	+2
RÁMEC	+0,68	MALÝ			VELKÝ
KONSTITUCE	-0,41	SLABÁ			SILNÁ
HLOUBKA TĚLA	+0,42	MĚLKÁ			HLUBOKÉ
MLÉČNÝ TYP	+2,59	SLABÝ			VÝRAZNÝ
SKLON ZADĚ	-1,08	ZDVÍŽENÁ			SRAŽENÁ
ŠÍŘKA ZADĚ	-0,54	ÚZKÁ			ŠÍROKÁ
POSTOJ ZAD. KONČ.	-0,90	STRMÝ			ŠAVLOVÝ
POSTOJ ZE ZADU	+1,07	SEVRĚNÝ			OTEVŘENÝ
ÚHEL SPĚNKY	+0,97	PLOCHÝ			STRMÝ
SKÓRE KONČETIN	+1,23	NÍZKÉ			VYSOKÉ
PŘED. UPNUTÍ VEMENE	+1,46	SLABÉ			VÝRAZNÉ
ZADNÍ VÝŠKA VEMENE	+1,23	NÍZKÁ			VYSOKÁ
ZADNÍ ŠÍŘKA VEMENE	+1,66	ÚZKÉ			ŠÍROKÉ
ZÁVĚSNÝ VAZ	+0,87	SLABÝ			VÝRAZNÝ
HLOUBKA VEMENE	+0,23	HLUBOKÉ			MĚLKÉ
ROZMÍSTĚNÍ STRUKŮ	+2,32	DALEKO			BLÍZKO
DĚLKA STRUKŮ	-0,42	KRÁTKÉ			DLOUHÉ



NXA 685 **LEG UP TV**

aAa: 423  
Nar.: 23. 8. 2000



Dcera: Saemrow Leg Up #2640

- VYNIKAJÍCÍ KONČETINY
- VELMI DOBRÉ ZABŘEZÁVÁNÍ
- NÍZKÉ SOMATICKÉ BUŇKY
- VHODNÝ NA JALOVICE

TPI	1390	NM	180	<b>CRI GenChoice</b>	
Mléko	124 kg	PH typ	+ 0,82	O: Etazon Addison	
Bílkovina	+ 0,06 %	Vemeno	+ 0,99	M: Shadycrest-H Lina Patron ET	
	10 kg	Končetiny	+ 1,31	01 365 16960 4,0 3,0	
Tuk	- 0,05 %	Som. buňky	+ 2,63	<b>ADDISON X PATRON</b>	
	- 1 kg	Dlouhov.	- 0,3		
REL	99	Porody	7		

PH USA 08/2009

ZNAK	-2	-1	0	+1	+2
RÁMEC	+0,63	MALÝ			VELKÝ
KONSTITUCE	+2,34	SLABÁ			SILNÁ
HLOUBKA TĚLA	+1,15	MĚLKÁ			HLUBOKÉ
MLÉČNÝ TYP	-1,43	SLABÝ			VÝRAZNÝ
SKLON ZADĚ	+1,27	ZDVÍŽENÁ			SRAŽENÁ
ŠÍŘKA ZADĚ	+1,48	ÚZKÁ			ŠÍROKÁ
POSTOJ ZAD. KONČ.	-1,77	STRMÝ			ŠAVLOVÝ
POSTOJ ZE ZADU	+1,33	SEVRĚNÝ			OTEVŘENÝ
ÚHEL SPĚNKY	+2,35	PLOCHÝ			STRMÝ
SKÓRE KONČETIN	+0,73	NÍZKÉ			VYSOKÉ
PŘED. UPNUTÍ VEMENE	+1,99	SLABÉ			VÝRAZNÉ
ZADNÍ VÝŠKA VEMENE	-0,37	NÍZKÁ			VYSOKÁ
ZADNÍ ŠÍŘKA VEMENE	+1,27	ÚZKÉ			ŠÍROKÉ
ZÁVĚSNÝ VAZ	+0,99	SLABÝ			VÝRAZNÝ
HLOUBKA VEMENE	+0,75	HLUBOKÉ			MĚLKÉ
ROZMÍSTĚNÍ STRUKŮ	+1,65	DALEKO			BLÍZKO
DĚLKA STRUKŮ	+0,19	KRÁTKÉ			DLOUHÉ



NXA 595 **LOTTO TV**

aAa: 432  
Nar.: 25. 3. 2001



Dcera: Jantje

- VYSOKÝ NET MERIT
- VYNIKAJÍCÍ ZABŘEZÁVÁNÍ
- ZLEPŠOVATEL SLOŽEK
- VHODNÝ NA JALOVICE

TPI	1730	NM	512	<b>CRI GenChoice</b>	
Mléko	351 kg	PH typ	+ 1,0	O: Classic Merrill Lynch	
Bílkovina	+ 0,02 %	Vemeno	+ 1,19	M: Grass-Ridge Lotsa Terry	
	13 kg	Končetiny	+ 1,71	02 305 13054 3,7 3,1	
Tuk	+ 0,08 %	Som. buňky	+ 2,8	<b>LYNCH X TERRY</b>	
	22 kg	Dlouhov.	+ 4,7		
REL	90	Porody	7		

PH MACÉ USA 08/2009

ZNAK	-2	-1	0	+1	+2
RÁMEC	+0,31	MALÝ			VELKÝ
KONSTITUCE	+0,42	SLABÁ			SILNÁ
HLOUBKA TĚLA	+0,03	MĚLKÁ			HLUBOKÉ
MLÉČNÝ TYP	-0,33	SLABÝ			VÝRAZNÝ
SKLON ZADĚ	-0,09	ZDVÍŽENÁ			SRAŽENÁ
ŠÍŘKA ZADĚ	-0,82	ÚZKÁ			ŠÍROKÁ
POSTOJ ZAD. KONČ.	-2,27	STRMÝ			ŠAVLOVÝ
POSTOJ ZE ZADU	+1,76	SEVRĚNÝ			OTEVŘENÝ
ÚHEL SPĚNKY	+2,90	PLOCHÝ			STRMÝ
SKÓRE KONČETIN	+1,04	NÍZKÉ			VYSOKÉ
PŘED. UPNUTÍ VEMENE	+1,87	SLABÉ			VÝRAZNÉ
ZADNÍ VÝŠKA VEMENE	+1,81	NÍZKÁ			VYSOKÁ
ZADNÍ ŠÍŘKA VEMENE	+1,65	ÚZKÉ			ŠÍROKÉ
ZÁVĚSNÝ VAZ	+0,77	SLABÝ			VÝRAZNÝ
HLOUBKA VEMENE	+0,70	HLUBOKÉ			MĚLKÉ
ROZMÍSTĚNÍ STRUKŮ	-0,65	DALEKO			BLÍZKO
DĚLKA STRUKŮ	-1,11	KRÁTKÉ			DLOUHÉ





RED 420

# LUKE RED TV

aAa: 342

Nar.: 27. 9. 2002



Dcera: Raising Kane Talytha-Red

- VÝBORNÉ VEMENO
- VELMI DOBRÉ ZABŘEZÁVÁNÍ
- DLOUHOVĚKÁ ZVÍŘATA

TPI	1567	NM	347	O: S. J Paradox-red-et
Mléko	278 kg	PH typ	+ 1,56	M: Hesters RL Patron Lucy-ET, VG 86
Bílkovina	- 0,04 %	Vemeno	+ 2,28	01 365 16642 3,8 3,0
	4 kg	Končetiny	- 0,02	
Tuk	+ 0,15 %	Som. buňky	+ 3,12	<b>PARADOX-RED X PATRON</b>
	28 kg	Dlouhov.	+ 2,6	
REL	96	Porody	9	

PH MACC USA 08/2009

ZNAK	-2	-1	0	+1	+2
RÁMEC	-0,84	MALÝ			VELKÝ
KONSTITUCE	-0,48	SLABÁ			SILNÁ
HLOUBKA TĚLA	+0,02	MĚLKÁ			HLUBOKÉ
MLÉČNÝ TYP	+0,93	SLABÝ			VÝRAZNÝ
SKLON ZADĚ	+0,40	ZDVIŽENÁ			SRAŽENÁ
ŠÍŘKA ZADĚ	+0,02	ÚZKÁ			ŠÍROKÁ
POSTOJ ZAD. KONČ.	+0,52	STRMÝ			ŠAVLOVÝ
POSTOJ ZE ZADU	+0,61	SEVRĚNÝ			OTEVŘENÝ
ÚHEL SPĚNKY	-1,15	PLOCHÝ			STRMÝ
SKÓRE KONČETIN	+0,37	NÍZKÉ			VYSOKÉ
PŘED. UPNUTÍ VEMENE	+2,90	SLABÉ			VÝRAZNÉ
ZADNÍ VÝŠKA VEMENE	+3,46	NÍZKÁ			VYSOKÁ
ZADNÍ ŠÍŘKA VEMENE	+3,01	ÚZKÉ			ŠÍROKÉ
ZÁVĚSNÝ VAZ	+2,31	SLABÝ			VÝRAZNÝ
HLOUBKA VEMENE	+1,51	HLUBOKÉ			MĚLKÉ
ROZMÍSTĚNÍ STRUKŮ	+1,76	DALEKO			BLÍZKO
DĚLKA STRUKŮ	+0,50	KRÁTKÉ			DLOUHÉ

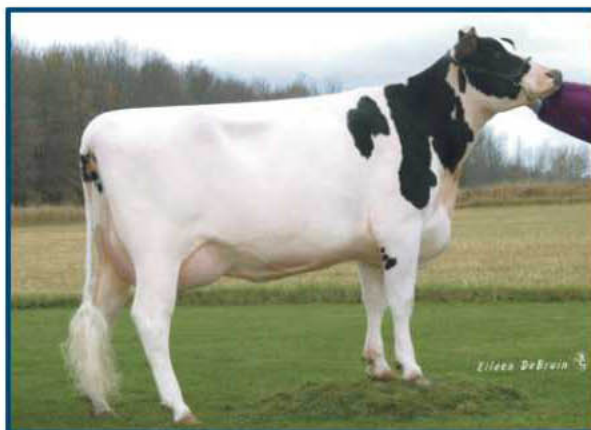


NEA 844

# MASSEY TV

aAa: 453

Nar.: 5. 2. 2007



Matka: Coyne-Farms Yelena CRI - ET

- VYSOKÝ NET MERIT
- NÍZKÉ SOMATICKÉ BUŇKY
- VYNIKAJÍCÍ VEMENO

TPI	2203	NM	762	O: Mascol ET
Mléko	806 kg	PH typ	+ 2,63	M: Coyne-Farms Yelena CRI-ET, VG 85,
Bílkovina	+ 0,06 %	Vemeno	+ 3,19	01 365 16751 3,6 3,1
	32 kg	Končetiny	+ 1,62	
Tuk	0,00 %	Som. buňky	+ 2,66	<b>MASCOL X BRET</b>
	29 kg	Dlouhov.	+ 4,9	
REL	75	Porody	9	

GPH USA 08/2009

ZNAK	-2	-1	0	+1	+2
RÁMEC	+0,65	MALÝ			VELKÝ
KONSTITUCE	+1,08	SLABÁ			SILNÁ
HLOUBKA TĚLA	+0,67	MĚLKÁ			HLUBOKÉ
MLÉČNÝ TYP	+0,64	SLABÝ			VÝRAZNÝ
SKLON ZADĚ	-1,21	ZDVIŽENÁ			SRAŽENÁ
ŠÍŘKA ZADĚ	+2,26	ÚZKÁ			ŠÍROKÁ
POSTOJ ZAD. KONČ.	-0,27	STRMÝ			ŠAVLOVÝ
POSTOJ ZE ZADU	+2,60	SEVRĚNÝ			OTEVŘENÝ
ÚHEL SPĚNKY	+1,11	PLOCHÝ			STRMÝ
SKÓRE KONČETIN	+1,70	NÍZKÉ			VYSOKÉ
PŘED. UPNUTÍ VEMENE	+3,92	SLABÉ			VÝRAZNÉ
ZADNÍ VÝŠKA VEMENE	+4,12	NÍZKÁ			VYSOKÁ
ZADNÍ ŠÍŘKA VEMENE	+3,80	ÚZKÉ			ŠÍROKÉ
ZÁVĚSNÝ VAZ	+2,44	SLABÝ			VÝRAZNÝ
HLOUBKA VEMENE	+3,11	HLUBOKÉ			MĚLKÉ
ROZMÍSTĚNÍ STRUKŮ	+3,14	DALEKO			BLÍZKO
DĚLKA STRUKŮ	-1,06	KRÁTKÉ			DLOUHÉ



NXA 683

# MUNSTER TV

aAa: 561

Nar.: 25. 10. 2002



Dcera: Munster Bertha #177

- ZLEPŠOVATEL SLOŽEK
- MĚLKÁ, DOBRĚ UPNUTÁ VEMENA
- VYNIKAJÍCÍ KONČETINY
- VHODNÝ NA JALOVICE

TPI	1666	NM	392	O: Riglio Juror Capri-E
Mléko	260 kg	PH typ	+ 1,69	M: Brandt-View Man. Miss-ET, VG 88,
Bílkovina	+ 0,05 %	Vemeno	+ 1,90	04 346 16120 4,7 3,4
	14 kg	Končetiny	+ 2,76	
Tuk	+ 0,17 %	Som. buňky	+ 3,01	<b>CAPRI X MANFRED</b>
	29 kg	Dlouhov.	+ 1,9	
REL	81	Porody	7	

PH USA 08/2009

ZNAK	-2	-1	0	+1	+2
RÁMEC	-0,01	MALÝ			VELKÝ
KONSTITUCE	+1,18	SLABÁ			SILNÁ
HLOUBKA TĚLA	+0,66	MĚLKÁ			HLUBOKÉ
MLÉČNÝ TYP	+0,12	SLABÝ			VÝRAZNÝ
SKLON ZADĚ	-0,69	ZDVIŽENÁ			SRAŽENÁ
ŠÍŘKA ZADĚ	-0,68	ÚZKÁ			ŠÍROKÁ
POSTOJ ZAD. KONČ.	-3,02	STRMÝ			ŠAVLOVÝ
POSTOJ ZE ZADU	+3,14	SEVRĚNÝ			OTEVŘENÝ
ÚHEL SPĚNKY	+3,03	PLOCHÝ			STRMÝ
SKÓRE KONČETIN	+2,45	NÍZKÉ			VYSOKÉ
PŘED. UPNUTÍ VEMENE	+2,46	SLABÉ			VÝRAZNÉ
ZADNÍ VÝŠKA VEMENE	+2,77	NÍZKÁ			VYSOKÁ
ZADNÍ ŠÍŘKA VEMENE	+2,70	ÚZKÉ			ŠÍROKÉ
ZÁVĚSNÝ VAZ	+2,23	SLABÝ			VÝRAZNÝ
HLOUBKA VEMENE	+1,10	HLUBOKÉ			MĚLKÉ
ROZMÍSTĚNÍ STRUKŮ	+1,83	DALEKO			BLÍZKO
DĚLKA STRUKŮ	-0,07	KRÁTKÉ			DLOUHÉ





NEA 175

# MURPHY TV

aAa: 342

Nar.: 1. 8. 1999



Dcera: 138412 - 981, Netis, a. s., farma Dolní Lutyně

- VYNIKAJÍCÍ PRODUKCE
- DOBRĚ UTVÁŘENÁ VEMENA
- EXCELENTNÍ KONČETINY
- VHODNÝ NA JALOVICE

TPI	1654	NM	428
Mléko	764 kg	PH typ	+ 0,95
Bílkovina	+ 0,01 %	Vemeno	+ 1,14
	24 kg	Končetiny	+ 2,55
Tuk	- 0,02 %	Som. buňky	+ 2,97
	25 kg	Dlouhov.	+ 0,2
REL	99	Porody	7

**CRI GenChoice**

O: Ha-Ho Cubby Manfred-ET  
M: Ricecrest Luke Leann,  
VG-88  
02 305 13866 3,8 2,8

**MANFRED X LUKE**

PH MACE USA 08/2009

ZNAK	-2	-1	0	+1	+2
RÁMEC	-0,28	MALÝ			VELKÝ
KONSTITUCE	-0,25	SLABÁ			SILNÁ
HLOUBKA TĚLA	-0,29	MĚLKÁ			HLUBOKÉ
MLÉČNÝ TYP	+0,62	SLABÝ			VÝRAZNÝ
SKLON ZADĚ	-0,67	ZDVÍŽENÁ			SRAŽENÁ
ŠÍRKA ZADĚ	-0,52	ÚZKÁ			ŠÍROKÁ
POSTOJ ZAD. KONČ.	-1,88	STRMÝ			ŠAVLOVÝ
POSTOJ ZE ZADU	+3,40	SEVRĚNÝ			OTEVŘENÝ
ÚHEL SPĚNKY	+2,22	PLOCHÝ			STRMÝ
SKÓRE KONČETIN	+2,50	NÍZKÉ			VYSOKÉ
PŘED. UPNUTÍ VEMENE	+0,90	SLABÉ			VÝRAZNÉ
ZADNÍ VÝŠKA VEMENE	+1,85	NÍZKÁ			VYSOKÁ
ZADNÍ ŠÍRKA VEMENE	+1,46	ÚZKÉ			ŠÍROKÉ
ZÁVĚSNÝ VAZ	+0,97	SLABÝ			VÝRAZNÝ
HLOUBKA VEMENE	+0,69	HLUBOKÉ			MĚLKÉ
ROZMÍSTĚNÍ STRUKŮ	+1,12	DALEKO			BLÍZKO
DĚLKA STRUKŮ	+0,33	KRATKÉ			DLOUHÉ

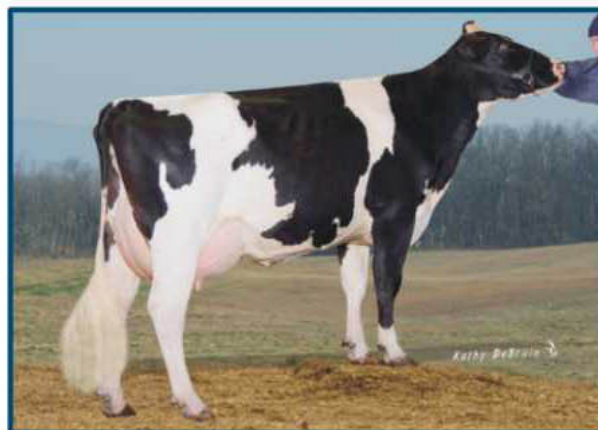


NXA 383

# PARA RC TV

aAa: 531

Nar.: 6. 2. 2003



Dcera: McCormick Para #7693

- VÝBORNÁ PRODUKCE A TYP
- VELMI DOBRÉ UTVÁŘENÍ VEMENE
- NÍZKÉ SOMATICKÉ BUŇKY
- VHODNÝ NA JALOVICE

TPI	1741	NM	451
Mléko	800 kg	PH typ	+ 1,49
Bílkovina	- 0,02 %	Vemeno	+ 1,15
	21 kg	Končetiny	+ 0,96
Tuk	- 0,08 %	Som. buňky	+ 2,93
	20 kg	Dlouhov.	+ 2,7
REL	93	Porody	7

O: Starstruck J Paradox-Red-ET  
M: What-IF Mtoto Sara-ET,  
VG 88, VG MS  
01 365 15935 3,9 2,9

**PARADOX-RED X MTOTO**

PH MACE USA 08/2009

ZNAK	-2	-1	0	+1	+2
RÁMEC	+1,07	MALÝ			VELKÝ
KONSTITUCE	+1,68	SLABÁ			SILNÁ
HLOUBKA TĚLA	+1,31	MĚLKÁ			HLUBOKÉ
MLÉČNÝ TYP	+0,72	SLABÝ			VÝRAZNÝ
SKLON ZADĚ	-1,39	ZDVÍŽENÁ			SRAŽENÁ
ŠÍRKA ZADĚ	+2,20	ÚZKÁ			ŠÍROKÁ
POSTOJ ZAD. KONČ.	+0,18	STRMÝ			ŠAVLOVÝ
POSTOJ ZE ZADU	+1,81	SEVRĚNÝ			OTEVŘENÝ
ÚHEL SPĚNKY	+1,25	PLOCHÝ			STRMÝ
SKÓRE KONČETIN	+0,67	NÍZKÉ			VYSOKÉ
PŘED. UPNUTÍ VEMENE	+1,83	SLABÉ			VÝRAZNÉ
ZADNÍ VÝŠKA VEMENE	+1,31	NÍZKÁ			VYSOKÁ
ZADNÍ ŠÍRKA VEMENE	+1,61	ÚZKÉ			ŠÍROKÉ
ZÁVĚSNÝ VAZ	+1,09	SLABÝ			VÝRAZNÝ
HLOUBKA VEMENE	+0,81	HLUBOKÉ			MĚLKÉ
ROZMÍSTĚNÍ STRUKŮ	-0,74	DALEKO			BLÍZKO
DĚLKA STRUKŮ	+0,67	KRATKÉ			DLOUHÉ



NXA 752

# PING TV

aAa: 213

Nar.: 17. 7. 2003



Dcera: Gwidt ping 31

- VYSOKÝ NET MERIT
- DOBRÉ KONČETINY A VEMENA
- VYNIKAJÍCÍ ZABŘEZÁVÁNÍ

TPI	1877	NM	576
Mléko	644 kg	PH typ	+ 1,59
Bílkovina	+ 0,03 %	Vemeno	+ 1,86
	23 kg	Končetiny	+ 1,85
Tuk	+ 0,09 %	Som. buňky	+ 2,84
	34 kg	Dlouhov.	+ 3,8
REL	94	Porody	9

O: Mr Shipsholm Glenwood-ET  
M: Jeweled-Acres PCE Patti-ET,  
EX 90  
04 365 18520 4,1 2,9

**MR. SHIPS X EMERY**

PH USA 08/2009

ZNAK	-2	-1	0	+1	+2
RÁMEC	+0,79	MALÝ			VELKÝ
KONSTITUCE	-0,35	SLABÁ			SILNÁ
HLOUBKA TĚLA	-0,27	MĚLKÁ			HLUBOKÉ
MLÉČNÝ TYP	+1,35	SLABÝ			VÝRAZNÝ
SKLON ZADĚ	+1,20	ZDVÍŽENÁ			SRAŽENÁ
ŠÍRKA ZADĚ	-0,35	ÚZKÁ			ŠÍROKÁ
POSTOJ ZAD. KONČ.	-2,96	STRMÝ			ŠAVLOVÝ
POSTOJ ZE ZADU	+2,38	SEVRĚNÝ			OTEVŘENÝ
ÚHEL SPĚNKY	+2,08	PLOCHÝ			STRMÝ
SKÓRE KONČETIN	+1,38	NÍZKÉ			VYSOKÉ
PŘED. UPNUTÍ VEMENE	+2,31	SLABÉ			VÝRAZNÉ
ZADNÍ VÝŠKA VEMENE	+1,37	NÍZKÁ			VYSOKÁ
ZADNÍ ŠÍRKA VEMENE	+1,75	ÚZKÉ			ŠÍROKÉ
ZÁVĚSNÝ VAZ	+1,06	SLABÝ			VÝRAZNÝ
HLOUBKA VEMENE	+2,19	HLUBOKÉ			MĚLKÉ
ROZMÍSTĚNÍ STRUKŮ	+2,19	DALEKO			BLÍZKO
DĚLKA STRUKŮ	-0,31	KRATKÉ			DLOUHÉ





NGA 620

# POMEROY TV

aAa: 234  
Nar.: 18. 11. 2000



Dcera: Locust Lane #1215

- DOBRĚ UTVÁŘENÁ VEMENA ● SKVĚLÁ DLOUHOVĚKOST
- VELMI DOBRÉ SLOŽKY ● VHODNÝ NA JALOVICE

TPI	1681	NM	479	<b>CRI GenChoice</b>	
Mléko	389 kg	PH typ	+ 0,74	O: Ricecrest Emerson-ET	
Bílkovina	+ 0,03 %	Vemeno	+ 1,33	M: Hidden-view Faberge-ET,	
	15 kg	Končetiny	+ 0,81	VG 88	
Tuk	+ 0,16 %	Som. buňky	+ 2,77	01 365 19718 4,2 3,0	
	34 kg	Dlouhov.	+ 3,0	<b>EMERSON X BELLWOOD</b>	
REL	97	Porody	6		

PH USA 08/2009

ZNAK	-2	-1	0	+1	+2
RÁMEC	+0,42	MALÝ			VELKÝ
KONSTITUCE	-0,79	SLABÁ			SILNÁ
HLOUBKA TĚLA	-0,80	MĚLKÁ			HLUBOKÉ
MLÉČNÝ TYP	+0,10	SLABÝ			VÝRAZNÝ
SKLON ZADĚ	+1,37	ZDVIŽENÁ			SRAŽENÁ
ŠÍRKA ZADĚ	+1,45	ÚZKÁ			ŠÍROKÁ
POSTOJ ZAD. KONČ.	-0,37	STRMÝ			ŠAVLOVÝ
POSTOJ ZE ZADU	+0,44	SEVRĚNÝ			OTEVŘENÝ
ÚHEL SPĚNKY	+0,76	PLOCHÝ			STRMÝ
SKÓRE KONČETIN	+1,03	NÍZKÉ			VYSOKÉ
PŘED. UPNUTÍ VEMENE	+1,08	SLABÉ			VÝRAZNÉ
ZADNÍ VÝŠKA VEMENE	+1,12	NÍZKÁ			VYSOKÁ
ZADNÍ ŠÍRKA VEMENE	+0,81	ÚZKÉ			ŠÍROKÉ
ZÁVĚSNÝ VAZ	+2,15	SLABÝ			VÝRAZNÝ
HLOUBKA VEMENE	+1,44	HLUBOKÉ			MĚLKÉ
ROZMÍSTĚNÍ STRUKŮ	+0,61	DALEKO			BLÍZKO
DĚLKA STRUKŮ	+0,44	KRÁTKÉ			DLOUHÉ



NEA 668

# REVIVIEN CV

aAa: 25. 9. 2000



Dcera: Toupie

- VYSOKÝ NET MERIT ● VYNIKAJÍCÍ DLOUHOVĚKOST
- SKVĚLÁ PRODUKCE A SLOŽKY ● VHODNÝ NA JALOVICE

TPI	1816	NM	597	<b>JOCKO BESNE X HELDOSTAR</b>	
Mléko	738 kg	PH typ	+ 0,31	O: Jocko Besne	
Bílkovina	+ 0,06 %	Vemeno	+ 0,95	M: Oceane, VG 86	
	29 kg	Končetiny	+ 1,18	02 305 10673 3,9 3,5	
Tuk	+ 0,05 %	Som. buňky	+ 2,94		
	33 kg	Dlouhov.	+ 3,4		
REL	77	Porody	8		

PH MACCE USA 08/2009

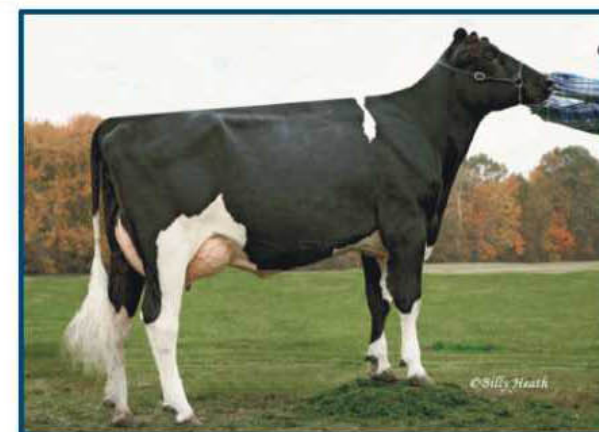
ZNAK	-2	-1	0	+1	+2
RÁMEC	-0,14	MALÝ			VELKÝ
KONSTITUCE	-1,22	SLABÁ			SILNÁ
HLOUBKA TĚLA	-0,63	MĚLKÁ			HLUBOKÉ
MLÉČNÝ TYP	+0,13	SLABÝ			VÝRAZNÝ
SKLON ZADĚ	-1,10	ZDVIŽENÁ			SRAŽENÁ
ŠÍRKA ZADĚ	-0,93	ÚZKÁ			ŠÍROKÁ
POSTOJ ZAD. KONČ.	-0,34	STRMÝ			ŠAVLOVÝ
POSTOJ ZE ZADU	+1,55	SEVRĚNÝ			OTEVŘENÝ
ÚHEL SPĚNKY	+0,28	PLOCHÝ			STRMÝ
SKÓRE KONČETIN	+1,60	NÍZKÉ			VYSOKÉ
PŘED. UPNUTÍ VEMENE	+0,11	SLABÉ			VÝRAZNÉ
ZADNÍ VÝŠKA VEMENE	+2,51	NÍZKÁ			VYSOKÁ
ZADNÍ ŠÍRKA VEMENE	+2,31	ÚZKÉ			ŠÍROKÉ
ZÁVĚSNÝ VAZ	+2,23	SLABÝ			VÝRAZNÝ
HLOUBKA VEMENE	-0,18	HLUBOKÉ			MĚLKÉ
ROZMÍSTĚNÍ STRUKŮ	+1,44	DALEKO			BLÍZKO
DĚLKA STRUKŮ	-1,04	KRÁTKÉ			DLOUHÉ



NXA 475

# SATIRE TV

aAa: 231  
Nar.: 3. 12. 2000



Dcera: Welcome Satire Penant-ET, VG 86, 2. laktace

- ZLEPŠOVATEL SLOŽEK ● VÝBORNÉ ZABŘEZÁVÁNÍ
- VELMI DOBRÉ KONČETINY, VEMENA ● VHODNÝ NA JALOVICE

TPI	1680	NM	423	<b>ADDISON X PATRON</b>	
Mléko	808 kg	PH typ	+ 1,08	O: Etazon Addison	
Bílkovina	+ 0,03 %	Vemeno	+ 1,91	M: GG Patron Satin, EX 93	
	27 kg	Končetiny	+ 0,72	03 305 15458 4,1 3,2	
Tuk	+ 0,04 %	Som. buňky	+ 2,76		
	34 kg	Dlouhov.	- 0,3		
REL	99	Porody	8		

PH USA MACCE 08/2009

ZNAK	-2	-1	0	+1	+2
RÁMEC	+0,97	MALÝ			VELKÝ
KONSTITUCE	+0,71	SLABÁ			SILNÁ
HLOUBKA TĚLA	+0,61	MĚLKÁ			HLUBOKÉ
MLÉČNÝ TYP	+0,84	SLABÝ			VÝRAZNÝ
SKLON ZADĚ	+0,10	ZDVIŽENÁ			SRAŽENÁ
ŠÍRKA ZADĚ	+0,78	ÚZKÁ			ŠÍROKÁ
POSTOJ ZAD. KONČ.	-1,25	STRMÝ			ŠAVLOVÝ
POSTOJ ZE ZADU	+1,20	SEVRĚNÝ			OTEVŘENÝ
ÚHEL SPĚNKY	+0,59	PLOCHÝ			STRMÝ
SKÓRE KONČETIN	+0,52	NÍZKÉ			VYSOKÉ
PŘED. UPNUTÍ VEMENE	+2,31	SLABÉ			VÝRAZNÉ
ZADNÍ VÝŠKA VEMENE	+1,61	NÍZKÁ			VYSOKÁ
ZADNÍ ŠÍRKA VEMENE	+2,18	ÚZKÉ			ŠÍROKÉ
ZÁVĚSNÝ VAZ	+1,12	SLABÝ			VÝRAZNÝ
HLOUBKA VEMENE	+2,04	HLUBOKÉ			MĚLKÉ
ROZMÍSTĚNÍ STRUKŮ	+1,75	DALEKO			BLÍZKO
DĚLKA STRUKŮ	-0,29	KRÁTKÉ			DLOUHÉ





NXA 481

# SHARKY TV

aAa: 216

Nar.: 26. 12. 2000



Dcera: Muranda Sharky Lillypad, VG 88

- VYNIKAJÍCÍ PRODUKCE**
- LEHKÉ PORODY**
- VÝBORNÉ ZABŘEZÁVÁNÍ**
- VHODNÝ NA JALOVICE**

TPI	1848	NM	524	O: Etaricecrest Brett-ET
Mléko	1028 kg	PH typ	+ 1,28	M: Jeweled-Acres PCE Patti, EX 90
Bílkovina	+ 0,02 %	Vemeno	+ 1,32	04 365 18520 4,1 3,1
	34 kg	Končetiny	+ 1,97	
Tuk	- 0,05 %	Som. buňky	+ 3,06	<b>BRETT X EMERY</b>
	31 kg	Dlouhov.	+ 0,9	
REL	99	Porody	8	

PH MACÉ USA 08/2009

ZNAK	-2	-1	0	+1	+2
RÁMEC	+1,61	MALÝ			VELKÝ
KONSTITUCE	-0,44	SLABÁ			SILNÁ
HLOUBKA TĚLA	+0,10	MĚLKÁ			HLUBOKÉ
MLÉČNÝ TYP	+2,14	SLABÝ			VÝRAZNÝ
SKLON ZÁDĚ	-1,31	ZDVIŽENÁ			SRAŽENÁ
ŠÍRKA ZÁDĚ	-0,48	ÚZKÁ			ŠÍROKÁ
POSTOJ ZAD. KONČ.	-0,69	STRMÝ			ŠAVLOVÝ
POSTOJ ZE ZADU	+2,17	SEVRĚNÝ			OTEVŘENÝ
ÚHEL SPĚNKY	+2,12	PLOCHÝ			STRMÝ
SKÓRE KONČETIN	+2,01	NÍZKÉ			VYSOKÉ
PŘED. UPNUTÍ VEMENE	+1,61	SLABÉ			VÝRAZNÉ
ZADNÍ VÝŠKA VEMENE	+0,21	NÍZKÁ			VYSOKÁ
ZADNÍ ŠÍRKA VEMENE	+0,59	ÚZKÉ			ŠÍROKÉ
ZÁVĚSNÝ VAZ	+0,64	SLABÝ			VÝRAZNÝ
HLOUBKA VEMENE	+1,99	HLUBOKÉ			MĚLKÉ
ROZMÍSTĚNÍ STRUKŮ	+1,22	DALEKO			BLÍZKO
DĚLKA STRUKŮ	-0,20	KRÁTKÉ			DLOUHÉ



NXA 564

# STOPPER TV

aAa: 426

Nar.: 20. 8. 2001



Dcera: Prigge Stopper #850

- KOMBINACE PRODUKCE A TYPU**
- SKVĚLÁ DLOUHOVĚKOST**
- VELMI DOBRÉ UTVÁŘENÍ VEMENE**
- VHODNÝ NA JALOVICE**

TPI	1513	NM	307	O: Starstruck J Paradox-Red-ET
Mléko	285 kg	PH typ	+ 1,1	M: What-IF Mtoto Sara-ET, VG 88, VG MS
Bílkovina	+ 0,02 %	Vemeno	+ 1,35	
	10 kg	Končetiny	+ 1,35	
Tuk	+ 0,06 %	Som. buňky	+ 2,93	<b>BW MARSHALL X CHARM</b>
	17 kg	Dlouhov.	+ 2,0	
REL	96	Porody	7	

PH USA 08/2009

ZNAK	-2	-1	0	+1	+2
RÁMEC	+0,72	MALÝ			VELKÝ
KONSTITUCE	-0,37	SLABÁ			SILNÁ
HLOUBKA TĚLA	+0,02	MĚLKÁ			HLUBOKÉ
MLÉČNÝ TYP	+1,36	SLABÝ			VÝRAZNÝ
SKLON ZÁDĚ	-0,72	ZDVIŽENÁ			SRAŽENÁ
ŠÍRKA ZÁDĚ	-0,04	ÚZKÁ			ŠÍROKÁ
POSTOJ ZAD. KONČ.	+0,60	STRMÝ			ŠAVLOVÝ
POSTOJ ZE ZADU	+1,50	SEVRĚNÝ			OTEVŘENÝ
ÚHEL SPĚNKY	+0,97	PLOCHÝ			STRMÝ
SKÓRE KONČETIN	+1,77	NÍZKÉ			VYSOKÉ
PŘED. UPNUTÍ VEMENE	+1,14	SLABÉ			VÝRAZNÉ
ZADNÍ VÝŠKA VEMENE	+2,14	NÍZKÁ			VYSOKÁ
ZADNÍ ŠÍRKA VEMENE	+1,79	ÚZKÉ			ŠÍROKÉ
ZÁVĚSNÝ VAZ	+1,69	SLABÝ			VÝRAZNÝ
HLOUBKA VEMENE	+0,92	HLUBOKÉ			MĚLKÉ
ROZMÍSTĚNÍ STRUKŮ	+0,47	DALEKO			BLÍZKO
DĚLKA STRUKŮ	+0,39	KRÁTKÉ			DLOUHÉ



NEA 524

# SUBURN TV

aAa:

Nar.: 15. 4. 2001



Dcera: Suburn Urbina

- VYNIKAJÍCÍ EXTERIÉR**
- MĚLKÁ VEMENA**
- VYNIKAJÍCÍ SLOŽKY**
- VHODNÝ NA JALOVICE**

TPI	1502	NM	193	O: Jocko Besn
Mléko	299 kg	PH typ	+ 2,13	M: Odessa, EX 92
Bílkovina	+ 0,06 %	Vemeno	+ 1,84	04 305 12267 3,9 3,2
	16 kg	Končetiny	+ 0,82	
Tuk	+ 0,09 %	Som. buňky	+ 2,99	<b>JOCKO BESN X GIBBON</b>
	21 kg	Dlouhov.	- 0,9	
REL	77	Porody	12	

PH USA MACÉ 08/2009

ZNAK	-2	-1	0	+1	+2
RÁMEC	+2,42	MALÝ			VELKÝ
KONSTITUCE	+2,03	SLABÁ			SILNÁ
HLOUBKA TĚLA	+2,40	MĚLKÁ			HLUBOKÉ
MLÉČNÝ TYP	+1,28	SLABÝ			VÝRAZNÝ
SKLON ZÁDĚ	-0,49	ZDVIŽENÁ			SRAŽENÁ
ŠÍRKA ZÁDĚ	+1,84	ÚZKÁ			ŠÍROKÁ
POSTOJ ZAD. KONČ.	-1,24	STRMÝ			ŠAVLOVÝ
POSTOJ ZE ZADU	+0,73	SEVRĚNÝ			OTEVŘENÝ
ÚHEL SPĚNKY	+1,09	PLOCHÝ			STRMÝ
SKÓRE KONČETIN	+0,67	NÍZKÉ			VYSOKÉ
PŘED. UPNUTÍ VEMENE	+1,34	SLABÉ			VÝRAZNÉ
ZADNÍ VÝŠKA VEMENE	+2,07	NÍZKÁ			VYSOKÁ
ZADNÍ ŠÍRKA VEMENE	+1,73	ÚZKÉ			ŠÍROKÉ
ZÁVĚSNÝ VAZ	+1,06	SLABÝ			VÝRAZNÝ
HLOUBKA VEMENE	+2,13	HLUBOKÉ			MĚLKÉ
ROZMÍSTĚNÍ STRUKŮ	+2,17	DALEKO			BLÍZKO
DĚLKA STRUKŮ	-0,57	KRÁTKÉ			DLOUHÉ





NXA

# SUPER TV

aAa: 234  
Nar.: 29. 12. 2004



Dcera: Martin Super #1024

- VYSOKÝ NET MERIT
- FANTASTICKÝ EXTERIÉR
- VYNIKAJÍCÍ PRODUKCE
- VHODNÝ NA JALOVICE

TPI	2277	NM	797	O: End-Road PVF Boliver-ET
Mléko	959 kg	PH typ	+ 3,19	M: Charlesdale Sweet Star, VG 85, VG MS
Bílkovina	0,00 %	Vemeno	+ 3,00	01 365 15304 3,3 3,1
	29 kg	Končetiny	+ 1,69	
Tuk	- 0,09 %	Som. buňky	+ 2,74	<b>BOLIVER X O-MAN</b>
	23 kg	Dlouhov.	+ 7,9	
REL	91	Porody	7	

PH USA 08/2009

ZNAK	-2	-1	0	+1	+2
RÁMEC	+2,03	MALÝ			VELKÝ
KONSTITUCE	+1,26	SLABÁ			SILNÁ
HLOUBKA TĚLA	+1,21	MĚLKÁ			HLUBOKÉ
MLÉČNÝ TYP	+1,54	SLABÝ			VÝRAZNÝ
SKLON ZADĚ	-0,62	ZDVIŽENÁ			SRAŽENÁ
ŠÍŘKA ZADĚ	+0,82	ÚZKÁ			ŠÍROKÁ
POSTOJ ZAD. KONČ.	+1,27	STRMÝ			ŠAVLOVÝ
POSTOJ ZE ZADU	+0,84	SEVRĚNÝ			OTEVŘENÝ
ÚHEL SPĚNKY	+1,93	PLOCHÝ			STRMÝ
SKÓRE KONČETIN	+1,97	NÍZKÉ			VYSOKÉ
PŘED. UPNUTÍ VEMENE	+3,77	SLABÉ			VÝRAZNÉ
ZADNÍ VÝŠKA VEMENE	+3,38	NÍZKÁ			VYSOKÁ
ZADNÍ ŠÍŘKA VEMENE	+2,78	ÚZKÉ			ŠÍROKÉ
ZÁVĚSNÝ VAZ	+2,84	SLABÝ			VÝRAZNÝ
HLOUBKA VEMENE	+3,09	HLUBOKÉ			MĚLKÉ
ROZMÍSTĚNÍ STRUKŮ	+2,78	DALEKO			BLIŽKO
DĚLKA STRUKŮ	-0,08	KRÁTKÉ			DLOUHÉ



NXA 751

# TEMPEURO TV

aAa:  
Nar.: 19. 9. 2002



Dcera

- DOBRÁ PRODUKCE
- NÍZKÉ SOMATICKÉ BŮNKY
- VÝBORNÝ EXTERIÉR

TPI	1846	NM	476	O: Jesther
Mléko	538 kg	PH typ	+ 2,34	M: Nynce
Bílkovina	+ 0,02 %	Vemeno	+ 2,27	
	19 kg	Končetiny	+ 1,56	
Tuk	- 0,04 %	Som. buňky	+ 2,55	<b>JESTHER X LORD LILY</b>
	15 kg	Dlouhov.	+ 2,6	
REL	78	Porody	10	

PH MAC USA 08/2009

ZNAK	-2	-1	0	+1	+2
RÁMEC	+1,99	MALÝ			VELKÝ
KONSTITUCE	+0,30	SLABÁ			SILNÁ
HLOUBKA TĚLA	+1,29	MĚLKÁ			HLUBOKÉ
MLÉČNÝ TYP	+1,88	SLABÝ			VÝRAZNÝ
SKLON ZADĚ	+0,10	ZDVIŽENÁ			SRAŽENÁ
ŠÍŘKA ZADĚ	+1,88	ÚZKÁ			ŠÍROKÁ
POSTOJ ZAD. KONČ.	-0,14	STRMÝ			ŠAVLOVÝ
POSTOJ ZE ZADU	+1,89	SEVRĚNÝ			OTEVŘENÝ
ÚHEL SPĚNKY	+0,66	PLOCHÝ			STRMÝ
SKÓRE KONČETIN	+2,08	NÍZKÉ			VYSOKÉ
PŘED. UPNUTÍ VEMENE	+3,19	SLABÉ			VÝRAZNÉ
ZADNÍ VÝŠKA VEMENE	+0,76	NÍZKÁ			VYSOKÁ
ZADNÍ ŠÍŘKA VEMENE	+0,60	ÚZKÉ			ŠÍROKÉ
ZÁVĚSNÝ VAZ	+0,99	SLABÝ			VÝRAZNÝ
HLOUBKA VEMENE	+3,52	HLUBOKÉ			MĚLKÉ
ROZMÍSTĚNÍ STRUKŮ	+2,09	DALEKO			BLIŽKO
DĚLKA STRUKŮ	-2,32	KRÁTKÉ			DLOUHÉ



NXA 488

# TOYSTORY TV

aAa: 132  
Nar.: 7. 5. 2001



Dcera: Savage-Leigh Toystory Lavisha-ET, VG 89

- EXCELENTNÍ TYP
- VÝBORNÉ ZABŘEZÁVÁNÍ
- FANTASTICKÉ VEMENO
- VHODNÝ NA JALOVICE

TPI	1919	NM	477	O: Mara-Thon BM Marshall
Mléko	766 kg	PH typ	+ 3,06	M: Gjenny-Lou Patron Toyne, VG 89
Bílkovina	0,00 %	Vemeno	+ 2,98	03 365 20786 3,8 3,1
	23 kg	Končetiny	+ 2,11	
Tuk	0,00 %	Som. buňky	+ 2,9	<b>BW MARSHALL X PATRON</b>
	28 kg	Dlouhov.	+ 1,3	
REL	99	Porody	7	

PH MAC USA 08/2009

ZNAK	-2	-1	0	+1	+2
RÁMEC	+2,63	MALÝ			VELKÝ
KONSTITUCE	+1,14	SLABÁ			SILNÁ
HLOUBKA TĚLA	+1,69	MĚLKÁ			HLUBOKÉ
MLÉČNÝ TYP	+2,95	SLABÝ			VÝRAZNÝ
SKLON ZADĚ	+1,19	ZDVIŽENÁ			SRAŽENÁ
ŠÍŘKA ZADĚ	+1,74	ÚZKÁ			ŠÍROKÁ
POSTOJ ZAD. KONČ.	+0,17	STRMÝ			ŠAVLOVÝ
POSTOJ ZE ZADU	+3,10	SEVRĚNÝ			OTEVŘENÝ
ÚHEL SPĚNKY	+1,92	PLOCHÝ			STRMÝ
SKÓRE KONČETIN	+2,17	NÍZKÉ			VYSOKÉ
PŘED. UPNUTÍ VEMENE	+3,85	SLABÉ			VÝRAZNÉ
ZADNÍ VÝŠKA VEMENE	+3,76	NÍZKÁ			VYSOKÁ
ZADNÍ ŠÍŘKA VEMENE	+4,65	ÚZKÉ			ŠÍROKÉ
ZÁVĚSNÝ VAZ	+2,51	SLABÝ			VÝRAZNÝ
HLOUBKA VEMENE	+2,29	HLUBOKÉ			MĚLKÉ
ROZMÍSTĚNÍ STRUKŮ	+3,06	DALEKO			BLIŽKO
DĚLKA STRUKŮ	+0,34	KRÁTKÉ			DLOUHÉ



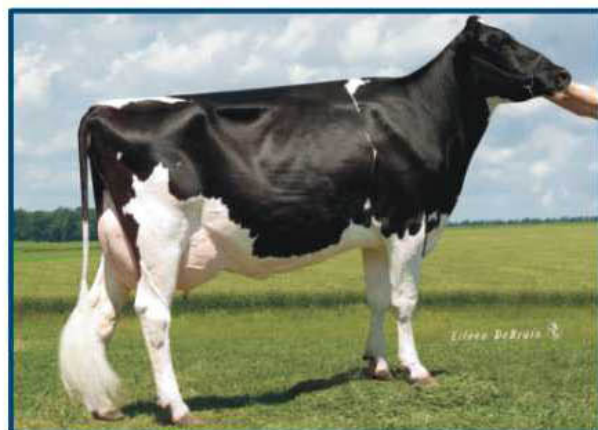


NEA 673

# TRES TV

aAa: 234

Nar.: 27. 5. 2000



Dcera: United Pride Tres #2515, 2. laktace

- DOBŘE UTVÁŘENÁ VEMENA
- VELMI DOBRÉ ZABŘEZÁVÁNÍ
- OTEVŘENÝ POSTOJ KONČETIN
- VHODNÝ NA JALOVICE

TPI	1590	NM	450
Mléko	281 kg	PH typ	+ 0,99
Bílkovina	- 0,03 %	Vemeno	+ 1,17
	5 kg	Končetiny	+ 0,80
Tuk	+ 0,09 %	Som. buňky	+ 2,6
	21 kg	Dlouhov.	+ 3,7
REL	99	Porody	6

O: Carol Prelude Mtoto  
M: Fustked Elton Jewel, VG 88  
03 305 15935 3,7 2,8

**MTOTO X BELL ELTON**

PH USA 08/2009

ZNAK	-2	-1	0	+1	+2
RÁMEC	-0,93	MALÝ			VELKÝ
KONSTITUCE	-1,25	SLABÁ			SILNÁ
HLOUBKA TĚLA	-0,77	MĚLKÁ			HLUBOKÉ
MLÉČNÝ TYP	+1,33	SLABÝ			VÝRAZNÝ
SKLON ZÁDĚ	+0,77	ZDVÍŽENÁ			SRAŽENÁ
ŠÍRKA ZÁDĚ	+0,52	ÚZKÁ			ŠÍROKÁ
POSTOJ ZAD. KONČ.	+0,92	STRMÝ			ŠAVLOVÝ
POSTOJ ZE ZADU	+1,34	SEVRĚNÝ			OTEVŘENÝ
ÚHEL SPĚNKY	-0,45	PLOCHÝ			STRMÝ
SKÓRE KONČETIN	+1,46	NÍZKÉ			VYSOKÉ
PŘED. UPNUTÍ VEMENE	+1,36	SLABÉ			VÝRAZNÉ
ZADNÍ VÝŠKA VEMENE	+1,91	NÍZKÁ			VYSOKÁ
ZADNÍ ŠÍRKA VEMENE	+0,78	ÚZKÉ			ŠÍROKÉ
ZÁVĚSNÝ VAZ	+1,32	SLABÝ			VÝRAZNÝ
HLOUBKA VEMENE	+1,02	HLUBOKÉ			MĚLKÉ
ROZMÍSTĚNÍ STRUKŮ	-0,09	DALEKO			BLÍZKO
DĚLKA STRUKŮ	+1,14	KRÁTKÉ			DLOUHÉ



NEA 730

# TUCHAN TV

aAa: 216

Nar.: 28. 7. 2002



Dcera

- VELMI DOBRÁ PRODUKCE
- OUTCROSSOVÝ BÝK
- VYNIKAJÍCÍ KONČETINY
- VHODNÝ NA JALOVICE

TPI	1706	NM	374
Mléko	717 kg	PH typ	+ 2,19
Bílkovina	- 0,01 %	Vemeno	+ 1,18
	20 kg	Končetiny	+ 2,83
Tuk	+ 0,02 %	Som. buňky	+ 3,0
	28 kg	Dlouhov.	+ 0,3
REL	78	Porody	8

O: Monza  
M: Raica  
01 305 9542 4,4 3,2

**MONZA X CONVINCER**

PH MACE USA 08/2009

ZNAK	-2	-1	0	+1	+2
RÁMEC	+1,81	MALÝ			VELKÝ
KONSTITUCE	+1,04	SLABÁ			SILNÁ
HLOUBKA TĚLA	+1,89	MĚLKÁ			HLUBOKÉ
MLÉČNÝ TYP	+2,77	SLABÝ			VÝRAZNÝ
SKLON ZÁDĚ	+0,06	ZDVÍŽENÁ			SRAŽENÁ
ŠÍRKA ZÁDĚ	+1,79	ÚZKÁ			ŠÍROKÁ
POSTOJ ZAD. KONČ.	-1,06	STRMÝ			ŠAVLOVÝ
POSTOJ ZE ZADU	+3,93	SEVRĚNÝ			OTEVŘENÝ
ÚHEL SPĚNKY	+2,61	PLOCHÝ			STRMÝ
SKÓRE KONČETIN	+2,80	NÍZKÉ			VYSOKÉ
PŘED. UPNUTÍ VEMENE	-0,39	SLABÉ			VÝRAZNÉ
ZADNÍ VÝŠKA VEMENE	+2,82	NÍZKÁ			VYSOKÁ
ZADNÍ ŠÍRKA VEMENE	+2,39	ÚZKÉ			ŠÍROKÉ
ZÁVĚSNÝ VAZ	+1,82	SLABÝ			VÝRAZNÝ
HLOUBKA VEMENE	+0,51	HLUBOKÉ			MĚLKÉ
ROZMÍSTĚNÍ STRUKŮ	+1,13	DALEKO			BLÍZKO
DĚLKA STRUKŮ	+0,59	KRÁTKÉ			DLOUHÉ

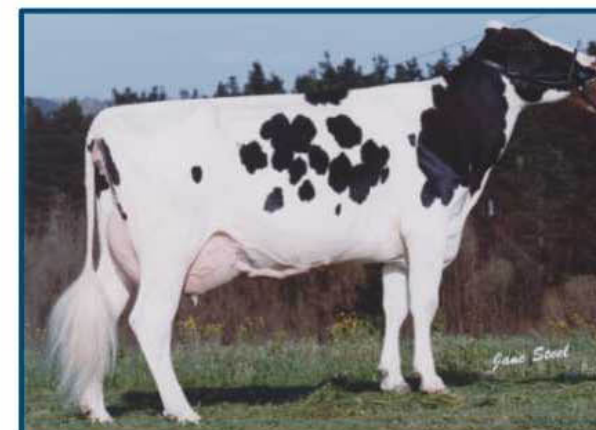


NXA 143

# ZELATI TV

aAa: 432516

Nar.: 27. 6. 1996



Dcera: Sabordegi Zelati 212, VG 85

- FANTASTICKÉ SLOŽKY
- VÝBORNÁ DLOUHOVĚKOST
- NÍZKÉ SOMATICKÉ BUŇKY

TPI	1634	NM	501
Mléko	221 kg	PH typ	+ 0,46
Bílkovina	+ 0,06 %	Vemeno	- 0,02
	13 kg	Končetiny	+ 1,01
Tuk	+ 0,31 %	Som. buňky	+ 2,76
	44 kg	Dlouhov.	+ 4,6
REL	94	Porody	9

O: Zielland Zebo  
M: Urnieta Prelude Macey  
04 305 123277 4,4 3,1

**ZEBO X PRELUDE**

PH MACE USA 08/2009

ZNAK	-2	-1	0	+1	+2
RÁMEC	-0,29	MALÝ			VELKÝ
KONSTITUCE	+0,24	SLABÁ			SILNÁ
HLOUBKA TĚLA	+0,67	MĚLKÁ			HLUBOKÉ
MLÉČNÝ TYP	+0,73	SLABÝ			VÝRAZNÝ
SKLON ZÁDĚ	-0,61	ZDVÍŽENÁ			SRAŽENÁ
ŠÍRKA ZÁDĚ	+0,21	ÚZKÁ			ŠÍROKÁ
POSTOJ ZAD. KONČ.	+0,79	STRMÝ			ŠAVLOVÝ
POSTOJ ZE ZADU	+0,35	SEVRĚNÝ			OTEVŘENÝ
ÚHEL SPĚNKY	+0,98	PLOCHÝ			STRMÝ
SKÓRE KONČETIN	+1,54	NÍZKÉ			VYSOKÉ
PŘED. UPNUTÍ VEMENE	+0,34	SLABÉ			VÝRAZNÉ
ZADNÍ VÝŠKA VEMENE	+0,09	NÍZKÁ			VYSOKÁ
ZADNÍ ŠÍRKA VEMENE	+0,22	ÚZKÉ			ŠÍROKÉ
ZÁVĚSNÝ VAZ	+0,54	SLABÝ			VÝRAZNÝ
HLOUBKA VEMENE	-0,64	HLUBOKÉ			MĚLKÉ
ROZMÍSTĚNÍ STRUKŮ	-0,50	DALEKO			BLÍZKO
DĚLKA STRUKŮ	+0,23	KRÁTKÉ			DLOUHÉ



**GENOSERVIS, a. s.**

**Sídlo společnosti:** Komenského 367, 783 73 Grygov

**Ředitel společnosti:**

Mgr. Tomáš Truhlář

**SPRÁVA****Sekretariát**

tel.: +420 585 425 005, 602 518 397, fax: +420 585 413 387, e-mail: sekretariat@genoservis.cz

**MLÉČNÝ SKOT****Šlechtění skotu**

Vedoucí: Ing. Ladislav Škařupa, 602 748 675, e-mail: skarupa@genoservis.cz

**Inseminace skotu**

Vedoucí: Ing. Vít Zahradník, tel.: 602 515 089, e-mail: zahradnik@genoservis.cz

**Kontrola užitkovosti skotu**

Vedoucí: Ing. Robert Pospíšil, tel.: 602 714 962, e-mail: pospisil@genoservis.cz

**Regionální pracoviště****Severní a střední Morava****Frýdek Místek:**

Ing. Lumír Dvorský, tel.: 602 515 176, e-mail: dvorsky@genoservis.cz

Ing. Tomasz Göbel, tel.: 602 782 239, e-mail: gobel@genoservis.cz

**Nový Jičín:** Ing. Vladimír Petružela, tel.: 602 748 674, e-mail: petruzela@genoservis.cz

**Olomouc:** Ing. Martin Dedek, tel.: 724 108 404, e-mail: dedek@genoservis.cz

Ing. Jan Hoffmann, tel.: 602 755 909, e-mail: hoffmann@genoservis.cz

**Opava:**

Ing. Jitka Černínová, tel.: 602 515 087, e-mail: cerninova@genoservis.cz

**Přerov:** Ing. Vladimír Zavadil, tel.: 724 155 672, e-mail: zavadil@genoservis.cz

**Jižní Morava:** Bc. Radek Dobeš, tel.: 724 340 943, e-mail: dobes@genoservis.cz

Ing. Jirí Sochor, tel.: 606 714 017, e-mail: sochor@genoservis.cz

**Východní Čechy:** Ing. Jan Chroust, tel.: 724 117 940, e-mail: chroust@genoservis.cz

**Střední Čechy:** Ing. Karolína Poláková, tel.: 606 727 684, e-mail: polakova@genoservis.cz

**Západní a Jižní Čechy**

Martina Kopáčková, tel.: 606 762 601, e-mail: kopackova@genoservis.cz

**Severní Čechy - Brniště**

Ing. Jitka Švecová, tel.: 602 549 021, +420 487 850 070, e-mail: svecova@genoservis.cz

**Vysočina**

Ing. Milan Bílek, tel.: 606 706 548, e-mail: bilek@genoservis.cz

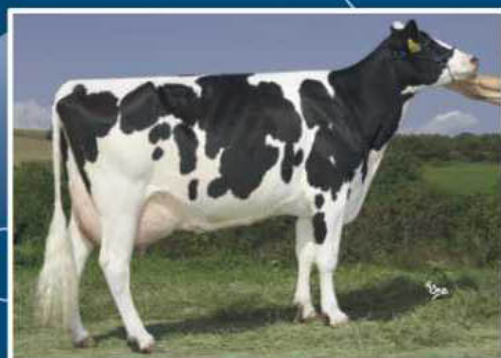
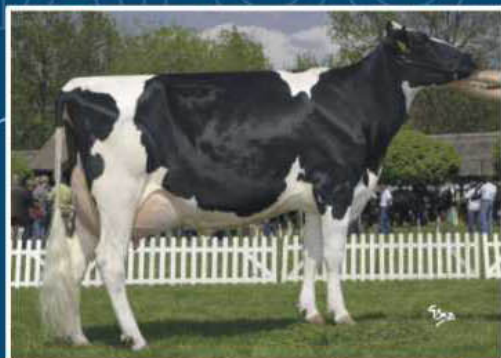
**MASNÝ SKOT**

Vedoucí: Ing. Pavel Káčer, tel.: 602 755 166, e-mail: kacer@genoservis.cz



# KATALOG BÝKŮ

## 2010



GENOSERVIS a. s., Komenského 367, 783 73 Grygov  
Tel.: +420 585 425 005, fax: +420 585 413 387  
E-mail: sekretariat@genoservis.cz, www.genoservis.cz