

Roumare x O-Man

Narozen: 1. 3. 2009



Genos Nomare ET

SIH	132
INDEX PRODUKCE	139
MLÉKO	1289 kg
BÍLKOVINA	59 kg
	+ 0,17 %
TUK	58 kg
	+ 0,02 %
REL	89 %
PH TYP	108
VEMENO	107
KON ETINY	98
SOMATICKE BU KY	102
DLOUHOV KOST	140
PORODY	92

PH R 7/2014

O: Roumare

M: Anderstrup Oman Gisa, VG-88
01 305 12718 4,2 528 3,4 429

OM: O-Bee Manfred Justice-ET

MM: Genua ET

07 305 11275 4,3 488 3,6 410



SKV LÁ PRODUKCE MLÉKA



VÝBORNÉ SLOŽKY



VYNIKAJÍCÍ DLOUHOV KOST

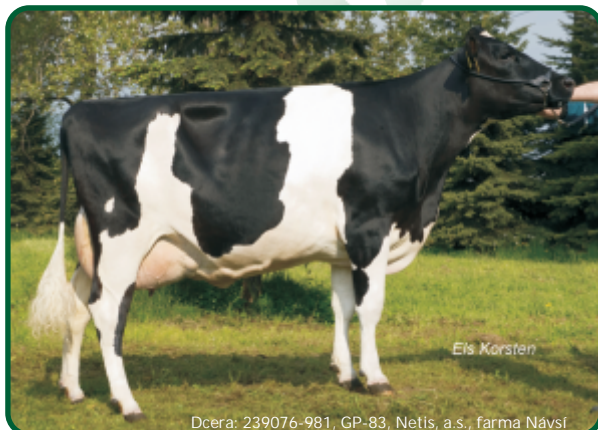


DOBRÁ PLODNOST DCER



DLOUHÉ STRUKY

ZNAK		76	88	100	112	124	
Rámeček	122	malý					velký
Konstituce	109	slabá					silná
Hloubka t la	101	m lká					hluboké
Mlé ný typ	83	slabý					výrazný
Sklon záď	97	zdvížená					sražená
Ší ka záď	108	úzká					široká
Postoj zadních kon.	78	strmý					šavlový
Postoj zezadu	83	sev ený					otev ený
Úhel sp nky	105	ploché					strmý
Chodivost	98	nízké					vyšoké
P ední upnutí vem.	93	slabé					výrazné
Zadní výška vem.	102	nízká					vyšoká
Zadní ší ka vemene	99	úzká					široká
Záv sný vaz	109	slabý					výrazný
Hloubka vemene	101	hluboké					m lké
Rozmíst ní struk	110	daleko					blízko
Délka struk	120	krátké					dlouhé



Dcera: 239076-981, GP-83, Netis, a.s., farma Návsi



Matka: Anderstrup Oman Gisa, VG-88