

MATRIX RED TV RED 572

Marmax x Rudolph

Narozen: 27. 6. 2005



Mi-Ro-Ze MRMX Matrix-Red-ET

TPI	1717
NM	44
MLÉKO	122 kg
BÍLKOVINA	1 kg
	- 0,02 %
TUK	- 13 kg
	- 0,16 %
REL	99 %
PH TYP	- 0,34
VEMENO	+ 0,23
KONČETINY	+ 0,99
SOMATICKÉ BUŇKY	+ 2,69
DLOUHOVĚKOST	+ 2,2
PLODNOST	+ 2,0
PORODY	8,8

PH MACE USA 12/2014

O: B-Hiddenhills Mar Marmax-ET
M: Mi-Ro-Ze Rudolph Murphy, VG 87,
02 305 16588 3,3 2,9



VYNIKAJÍCÍ KONČETINY

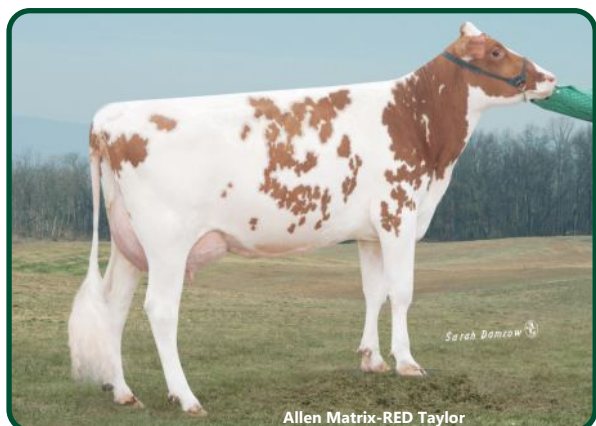


MĚLKÁ VEMENA

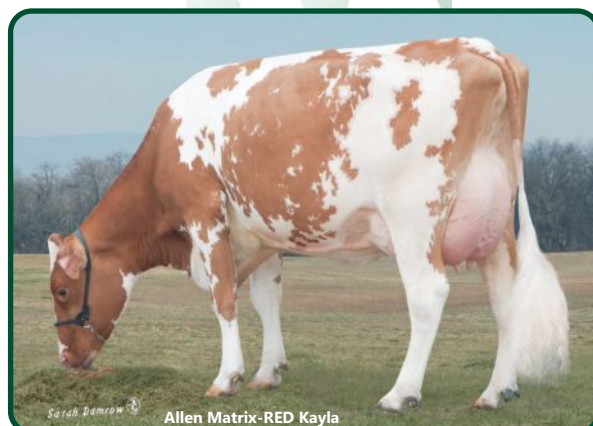


VÝBORNÁ PLODNOST

ZNAK		-2	-1	0	+1	+2
Rámec	+0,66	malý				velký
Konstituce	+2,06	slabá				silná
Hloubka těla	+0,48	mělká				hluboké
Mléčný typ	-3,16	slabý				výrazný
Sklon zádě	+0,54	zdvížená				sražená
Šířka zádě	+0,31	úzká				široká
Postoj zadních konč.	-4,28	strmý				šavlový
Postoj zezadu	+1,12	sevřený				otevřený
Úhel spěnky	+2,00	plochý				strmý
Skóre končetin	-0,04	nízké				vysoké
Přední upnutí vemene	+0,72	slabé				výrazné
Zadní výška vemene	-0,17	nízká				vysoká
Zadní šířka vemene	-0,16	úzká				široké
Závěsný vaz	-0,96	slabý				výrazný
Hloubka vemene	+1,17	hluboké				mělké
Rozmístění struků	-0,75	daleko				blízko
Délka struků	-0,08	krátké				douhé



Allen Matrix-RED Taylor



Allen Matrix-RED Kayla